

# תכנית פרסום

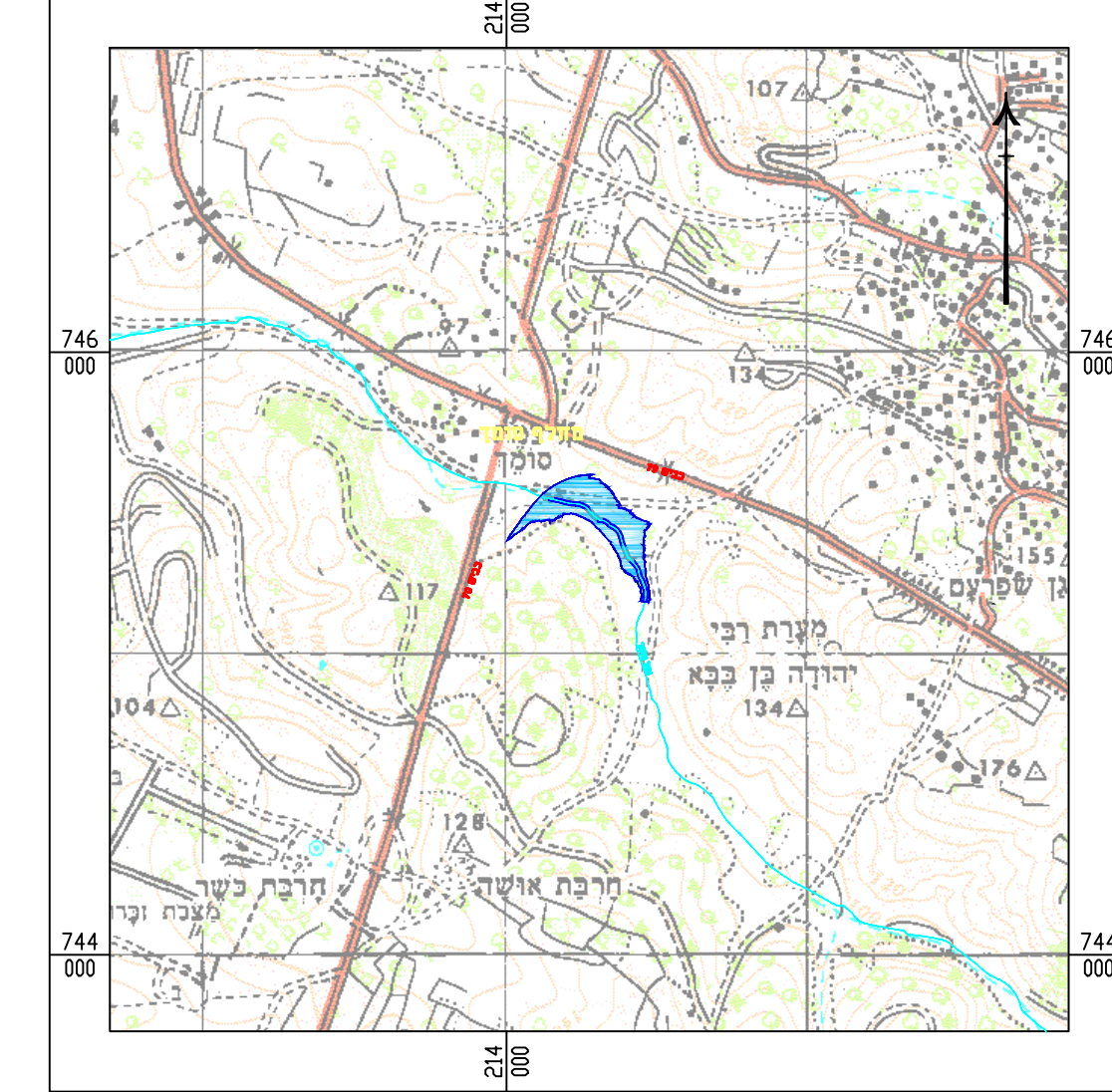
2-14026

## נחל סומך

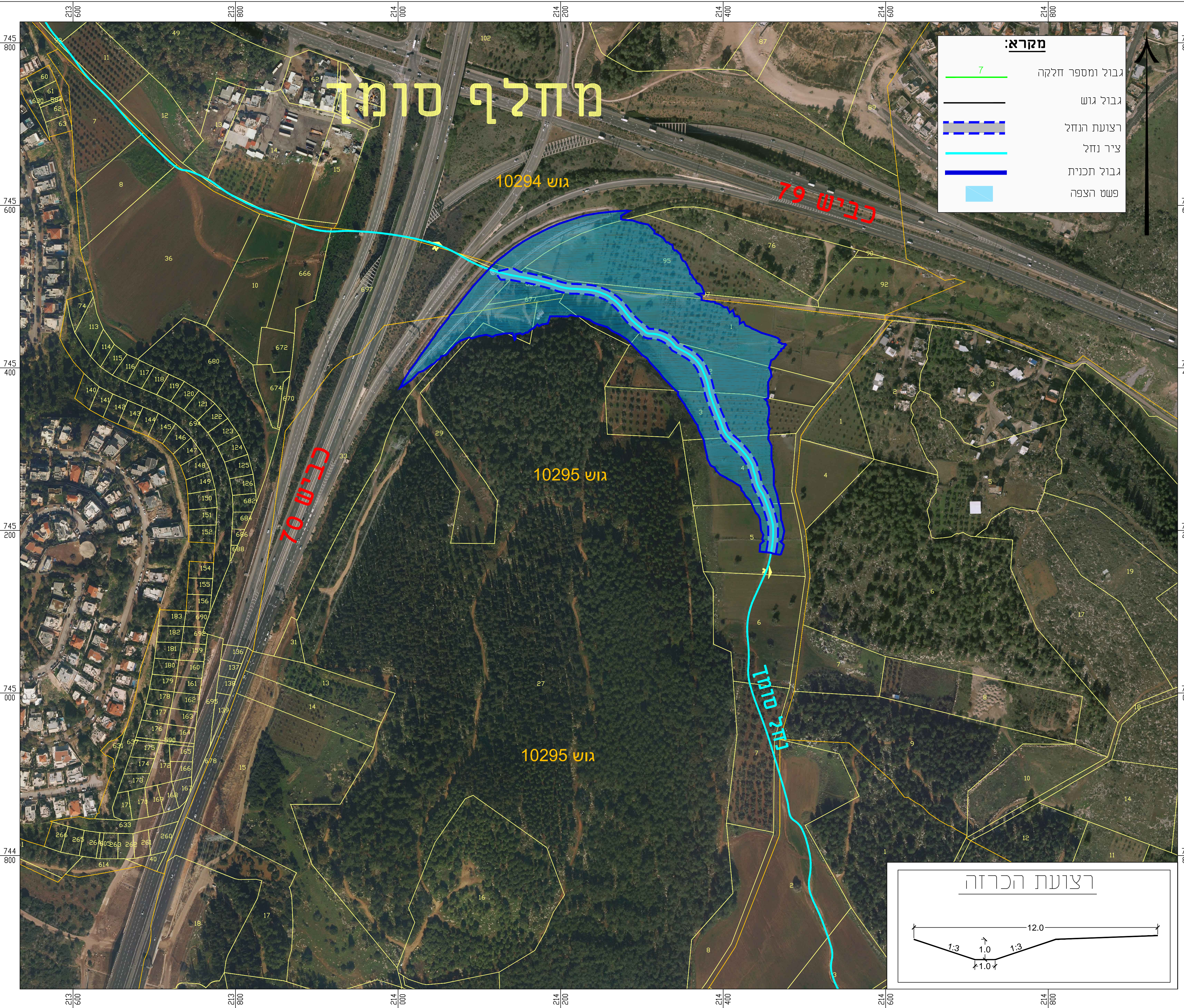
מחזור	צפון
מרחב תכנון	זבולון
תיאור	מצב מוצע

1:25,000

### תרשים סביבה

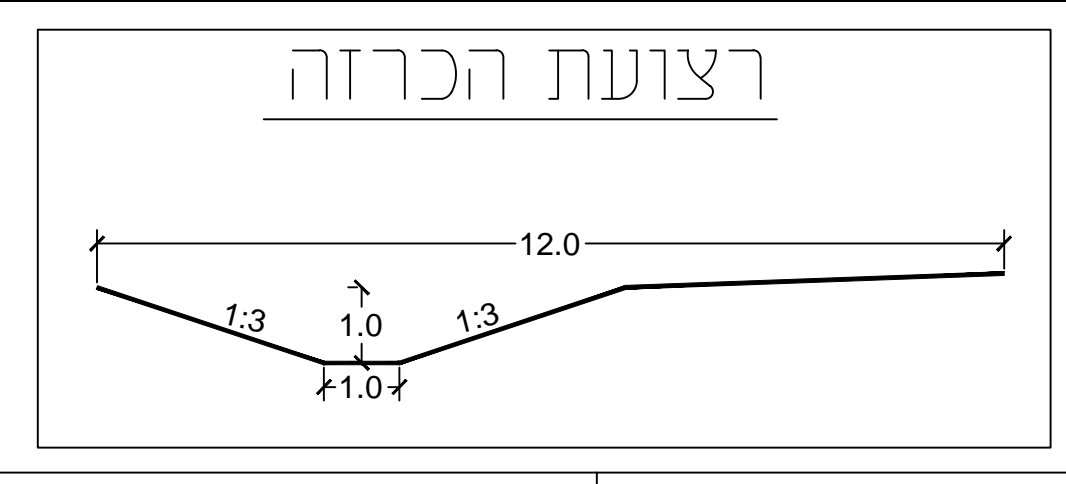


# מחלף סומך

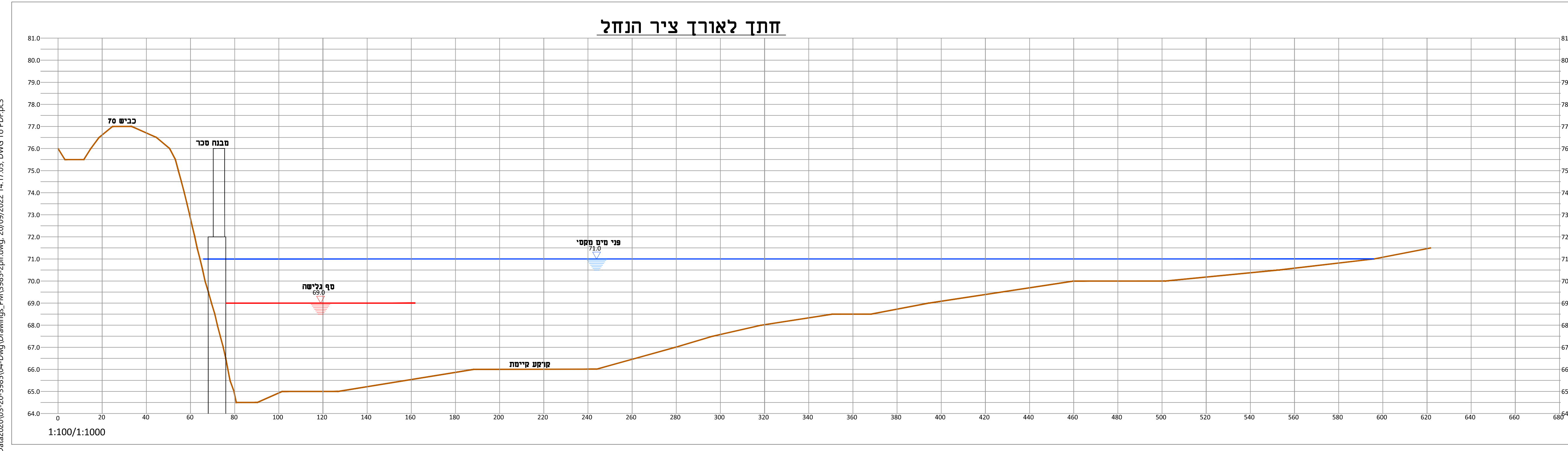


**מקרא:**

	גבול ומספר חלקה
	גבול גוש
	רצועת הנחל
	ציר נחל
	גבול תכנית
	פשט הצפה



### חתך לאורך ציר הנחל



הערות ושנויים

מס' תאריך	תיאור	מס' תאריך
1.	עדין	14.12.20
2.	עדין	11.2.21
3.	עדין	4.5.21
4.	עדין	14.6.21
5.	עדין	17.6.21
6.	עדין	20.9.22

קניין  לאישור  תכנון  כניסע

**פלגי מים בע"מ**  
 חברה לפיתוח מקורות מים  
 מתחם מ.א. סנידו 1812000  
 טל. 04-9893078, 04-9893231  
 פקס. 04-9893502, office@p-ma.co.il  
 www.palgey-maim.co.il

**רשות ניקוז ונחלים קישון**  
**מתקן ויסות סומך-כביש 70**  
**מס' 2-14062, מחוז צפון**  
**מפעל ניקוז**  
**מצב מוצע**

תאריך	04/2021	עמית פרד
מס' קניין	1:2,500	רוחם גורן
מס' קניין	3985-1pir	עומר כהן

1:\Data\2020\03-20-3985\04-Dwg\Drawings\_PM\3985-2pir.dwg