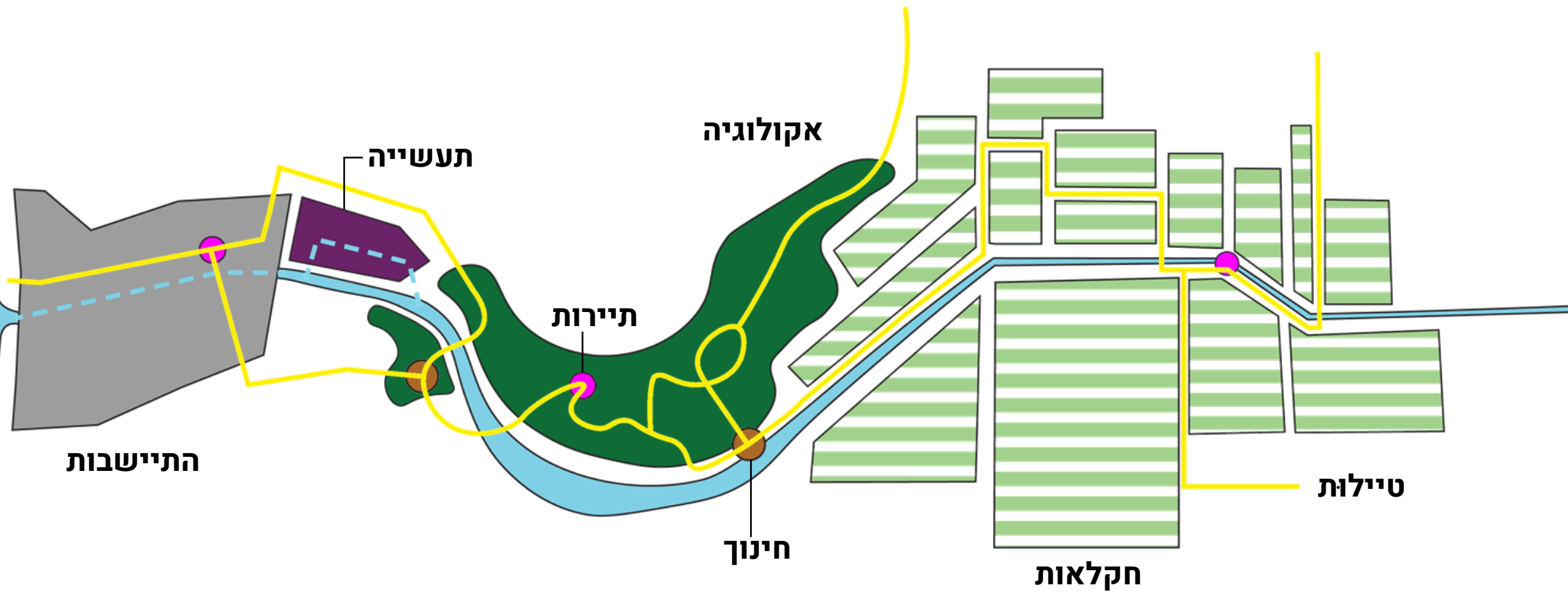




מעלה אגן נחל נהלל תכנון רעיוני

אגני נחלים



התיישבות

תעשייה

אקולוגיה

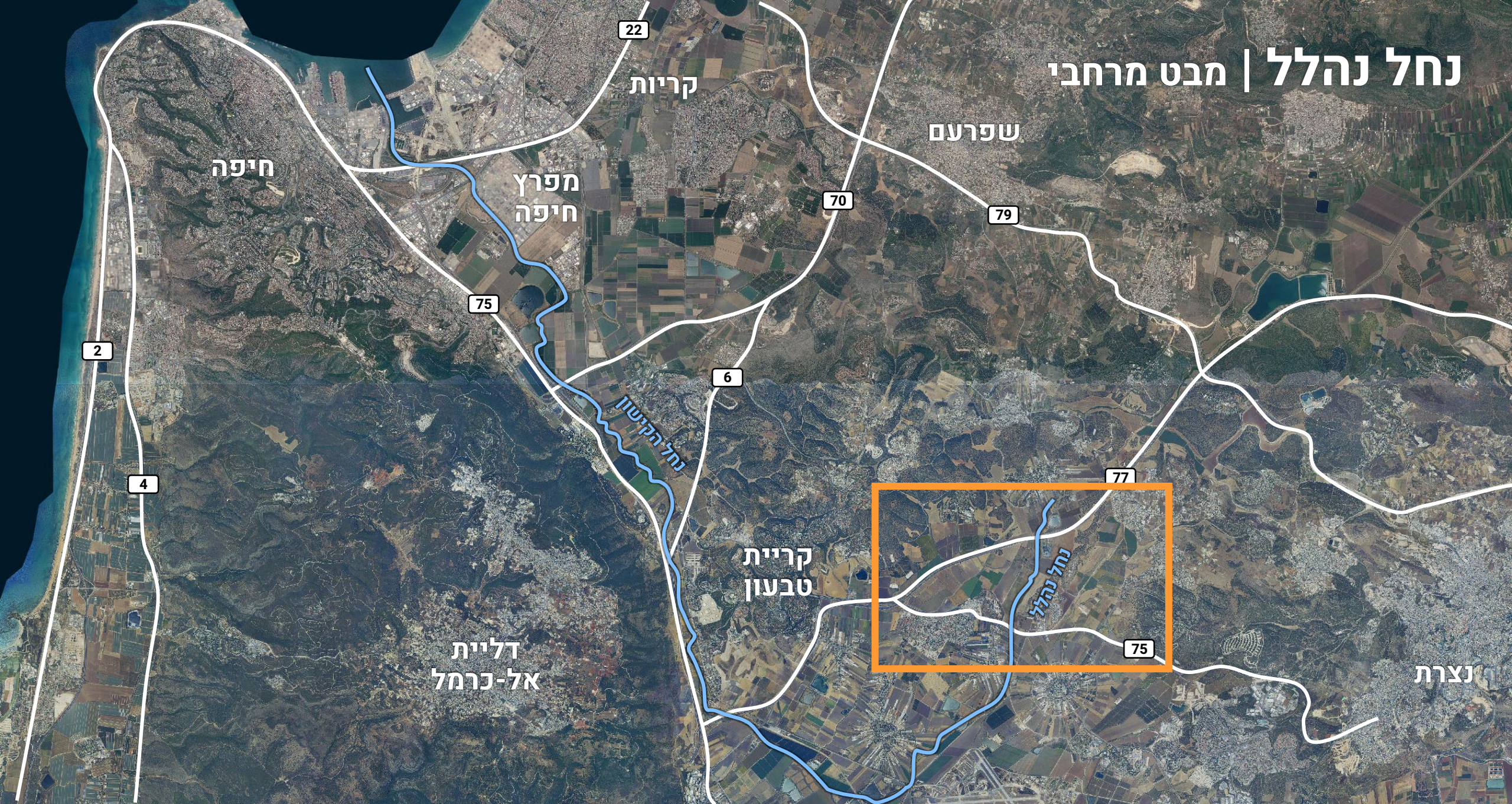
תיירות

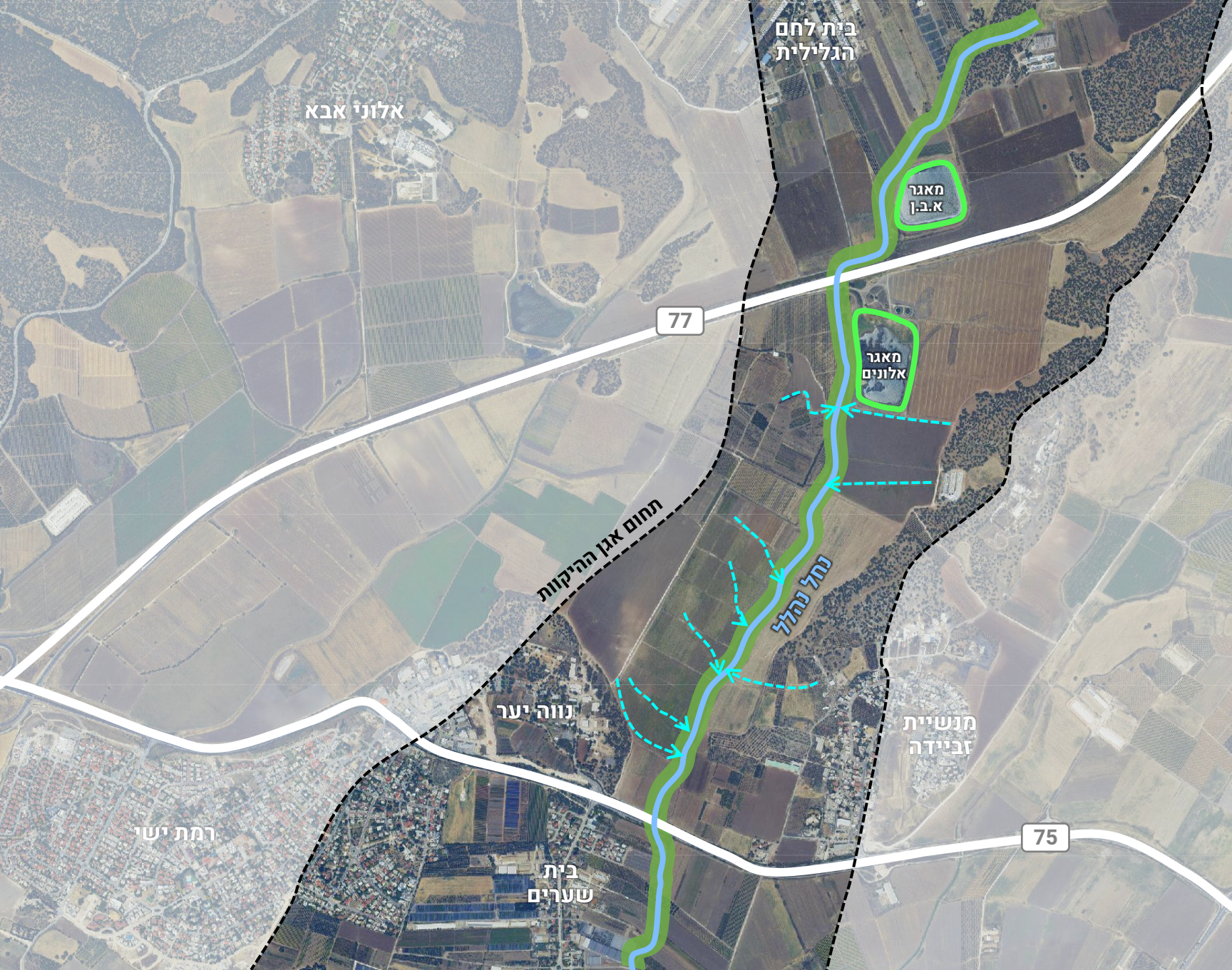
חינוך

חקלאות

טיילות

נחל נהלל | מבט מרחבי





סוגיות אגניות

איכות המים בנחל

- הזרמות קולחין
- תשטיפים מהשדות

משטר הזרימה בנחל

- הפניית מי הבסיס מהנחל
- קיבוע תוואי הנחל

סחף קרקע

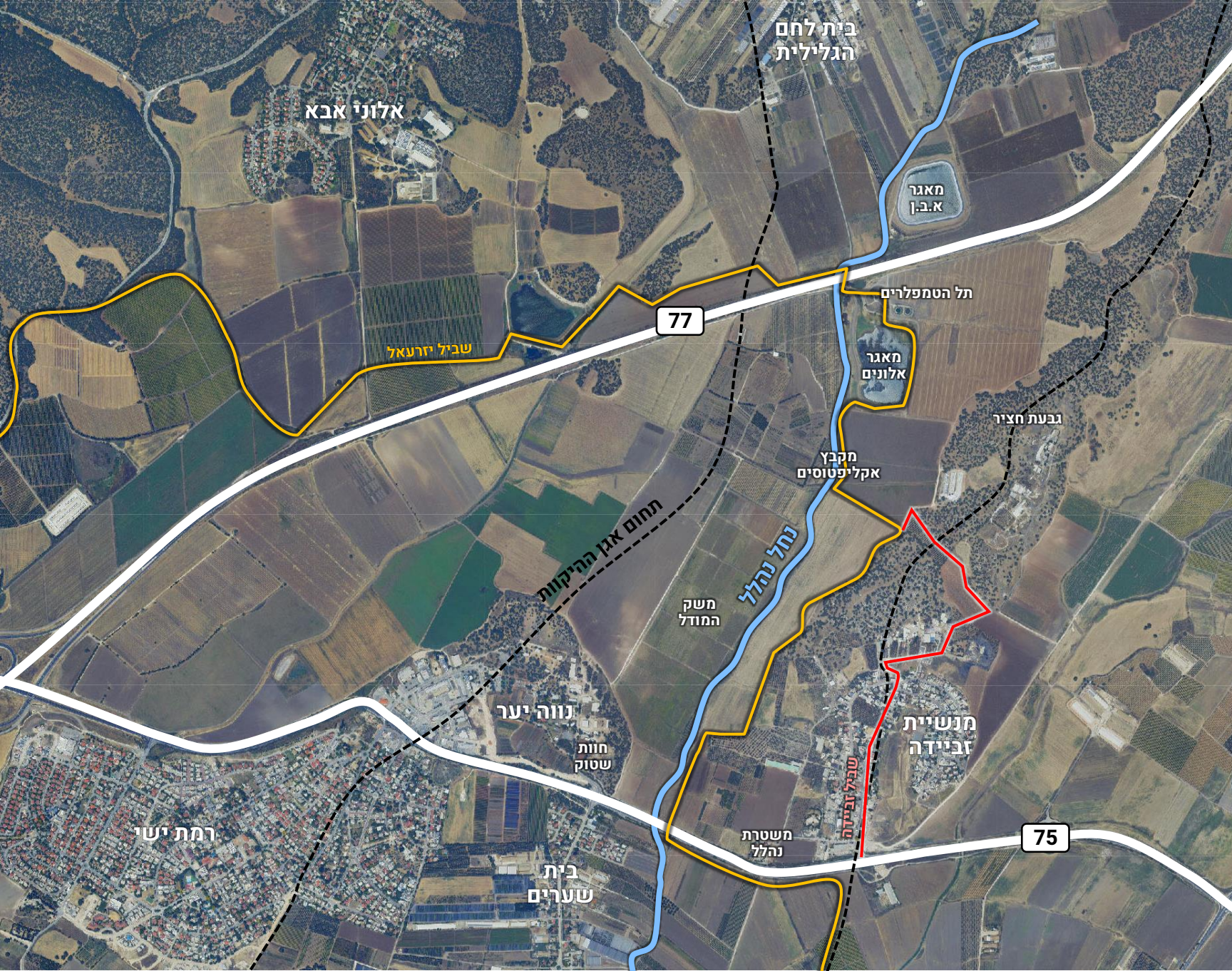
- סחף וסתימת ערוץ הנחל
- ערימות סדימנטים

צומח גדות ורצועת החיץ

- צמחייה למרחב הגדה והחיץ
- צמחייה פולשנית

טיילות ונופש

- איתור מוקדי עניין במרחב
- הנגשה תודעתית ופיזית של מרחב הנחל לשימוש המטיילים והמקומיים
- הסדרת תנועת מבקרים במרחב חקלאי ואקולוגי - יצירת מערך משולב בו יכולים כולם להתקיים בצוותא.
- מרחב חינוכי ולימודי אודות שיקום הנחל ומשק המודל.





טיילות ונופש

- שימושיות ספורט וטיילות במרחב.
- גבעת חציר והדרכים החקלאיות בשימוש גבוה.
- לאורך הנחל - פעילות דלילה ביותר.



חלוקה למתחמים

מתחם צפוני

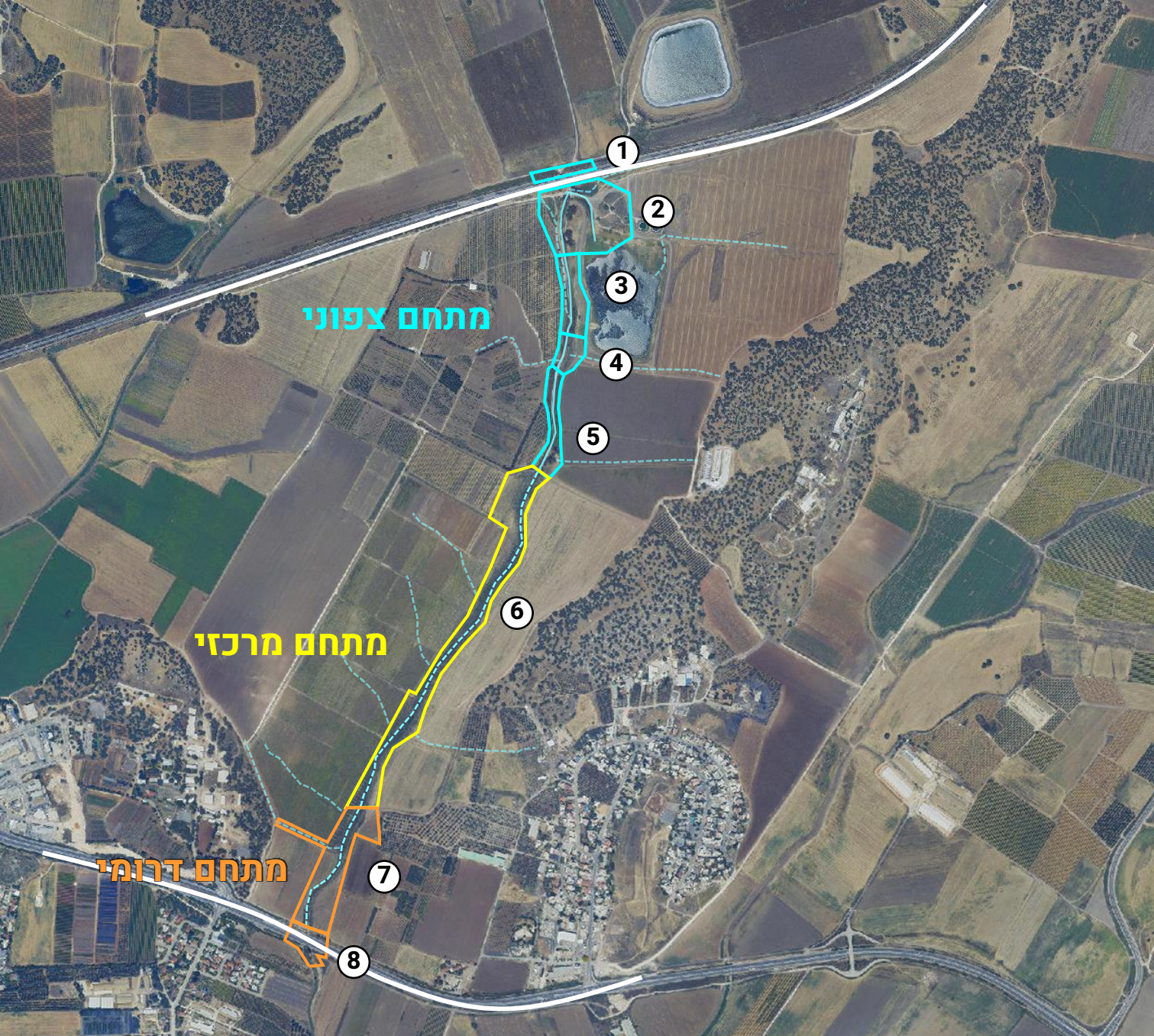
- 1 - המעיינות הצפוניים
- 2 - הנביעה והסכר
- 3 - בין המאגר למטע
- 4 - השהיית וטיהור נגר מחקלאות
- 5 - בין השדה למטע

מתחם מרכזי

- 6 - משק המודל

מתחם דרומי

- 7 - המקטע הדרומי
- 8 - מעבר כביש 75



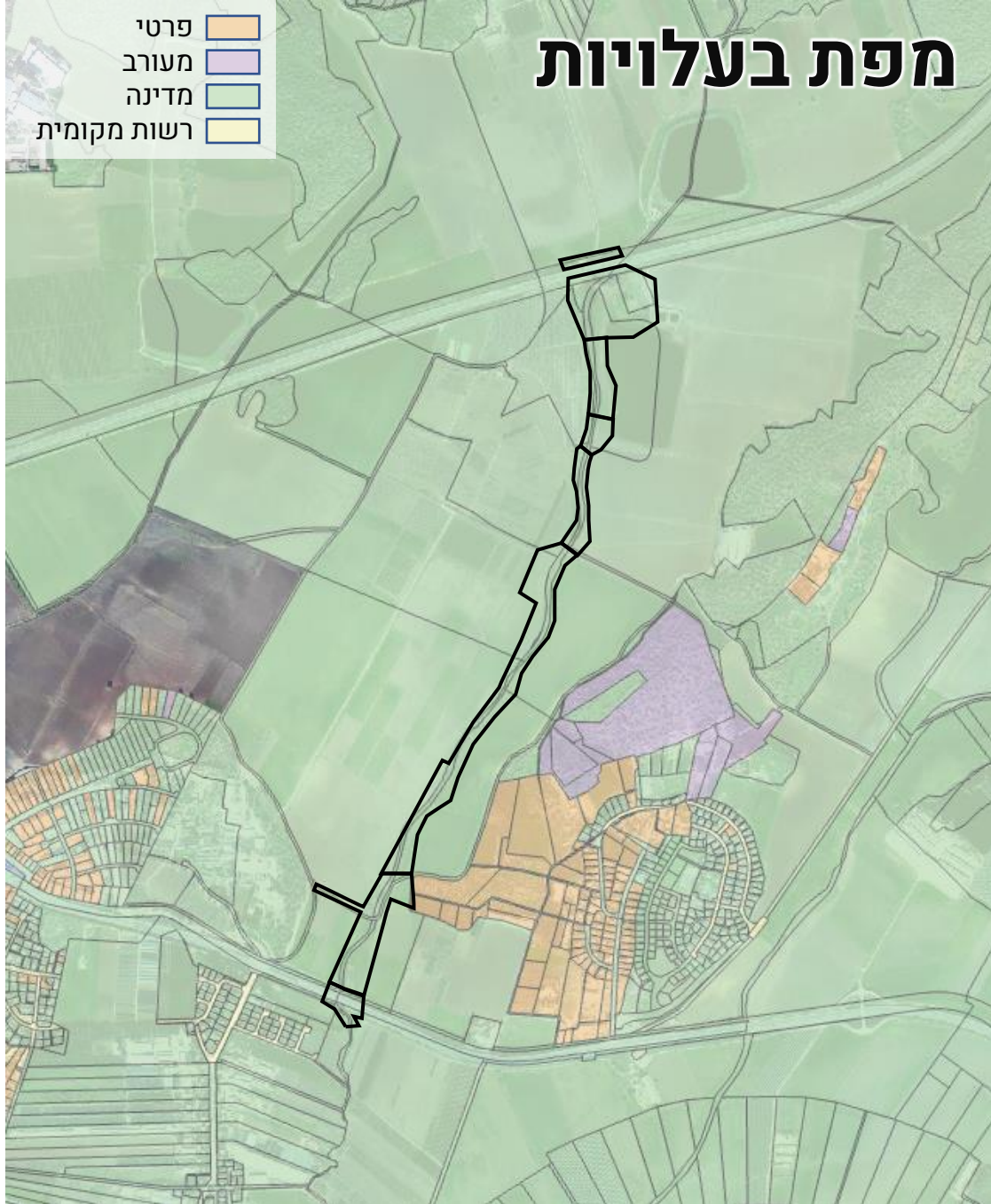
מתחם צפוני

מתחם מרכזי

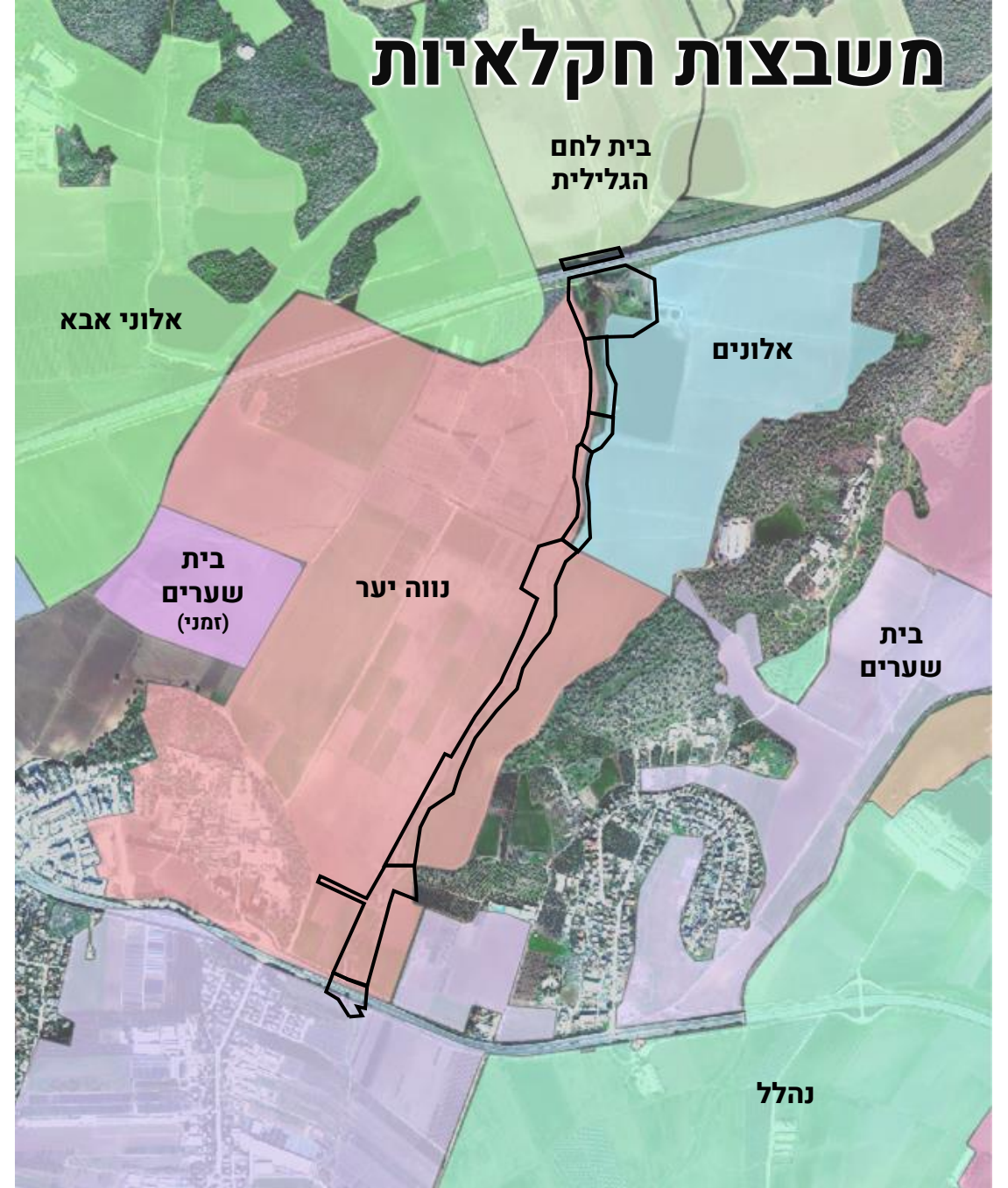
מתחם דרומי

מפת בעלויות

- פרטי
- מעורב
- מדינה
- רשות מקומית



משבצות חקלאיות

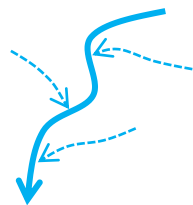


מהלכי תכנון

טיפול בערימות הסדימנטים



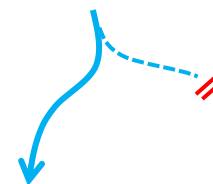
טיפול בערוצים



עקרון החיץ



הסדרת הפיצול בין הנחל למאגר



השבת מי המעיינות



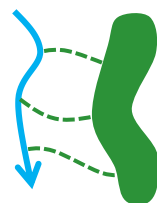
חינוך



מוקדי נופש ופנאי



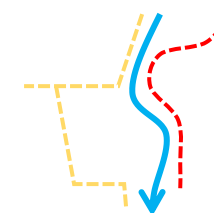
חיבור לחורשות האלונים



שיקום מורפולוגי

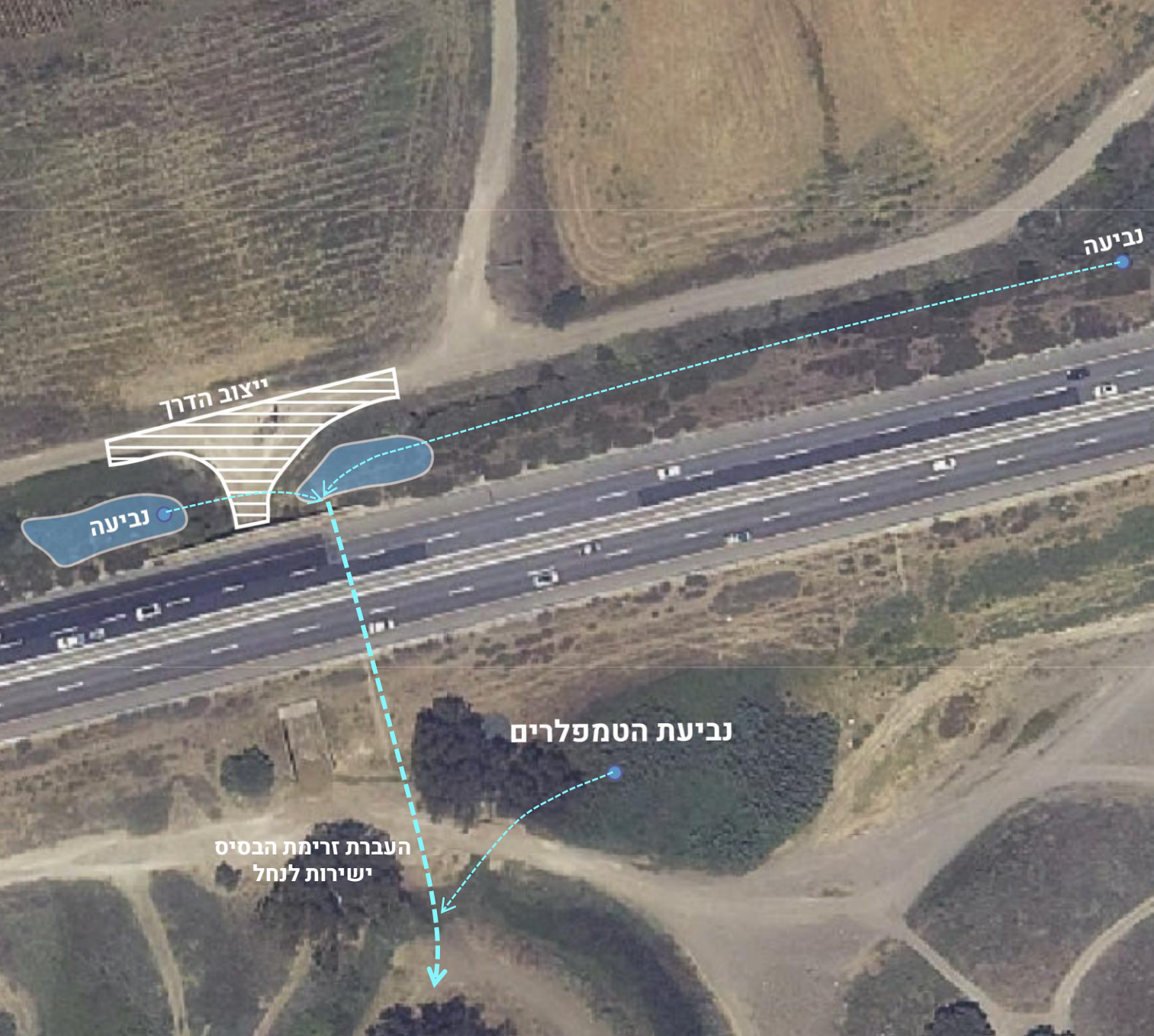


הסדרת התנועה



1 - המעיינות הצפוניים

- חפירת בריכות לאיגום הנביעות מתחת למפלס המעבר.
- הסדרת מעבר בצינוור או תעלה בין הבריכה המערבית למזרחית אל מעבר הניקוז מתחת לכביש.
- ייצוב הדרך מצפון לכביש למניעת סחף במעבר החקלאי.
- העברת המים דרך המעביר תחת הכביש והרחקתם מהמעבר החקלאי.



2 - הנביעה והסכר

טיפול בנביעות ובסחף:

- הסדרת זרימת הבסיס לנחל על ידי הסטת תוואי הכניסה למאגר.
- מילוי מעבר המים הקיים למאגר והזרמה למאגר רק במקרי שיטפון.
- הסדרת מערכת שבילים אל תל הטמפלרים ונקודת תצפית מראש התל.

הסדרת מרחב מטיילים:

- נטיעת חורשה לשימוש המבקרים ויצירת מרחב אטרקטיבי למטיילים: חניה, צל, עליה לתל, תצפית על המאגר.
- הסטת שביל יזרעאל כך שיעבור בחורשה ולאורך הנחל ויתחבר לשבילים לכיוון התל.
- הפרדה תנועתית - מטיילים ממזרח לנחל, דרך חקלאית ממערב, סגורה למטיילים.



3 - בין המאגר למטע

פיתוח מרחב המאגר

- הסטת שביל יזרעאל כך שיעבור בצמוד לנחל ולא סביב המאגר.
- פיתוח השטח שבין הסוללה לנחל כשטח האיכותי ביותר.
- תוספת נטיעות לאורך גדר הסוללה.
- שטח חייץ רחב על חשבון המטע העתיד להיעקר והסדרת דרך חקלאית בין שטח החייץ לשדה העתיד.
- פיתוח מערכת בריכות השהייה לערוצי הצד בכדי להאט את זרימתם ולמנוע פגיעה בגדות הנחל.



4 - השהייה וטיהור נגר מחקלות

- השהיית מים מאפיקי המשנה בשטחי החייץ ב-Swales והסדרת מוצאי גלישות אל הנחל.
- הרחבת שטח החייץ על חשבון המטע העתיד להיעקר.
- המשך שביל יזרעאל בגדה המזרחית, לאורך המאגר ודרומה.



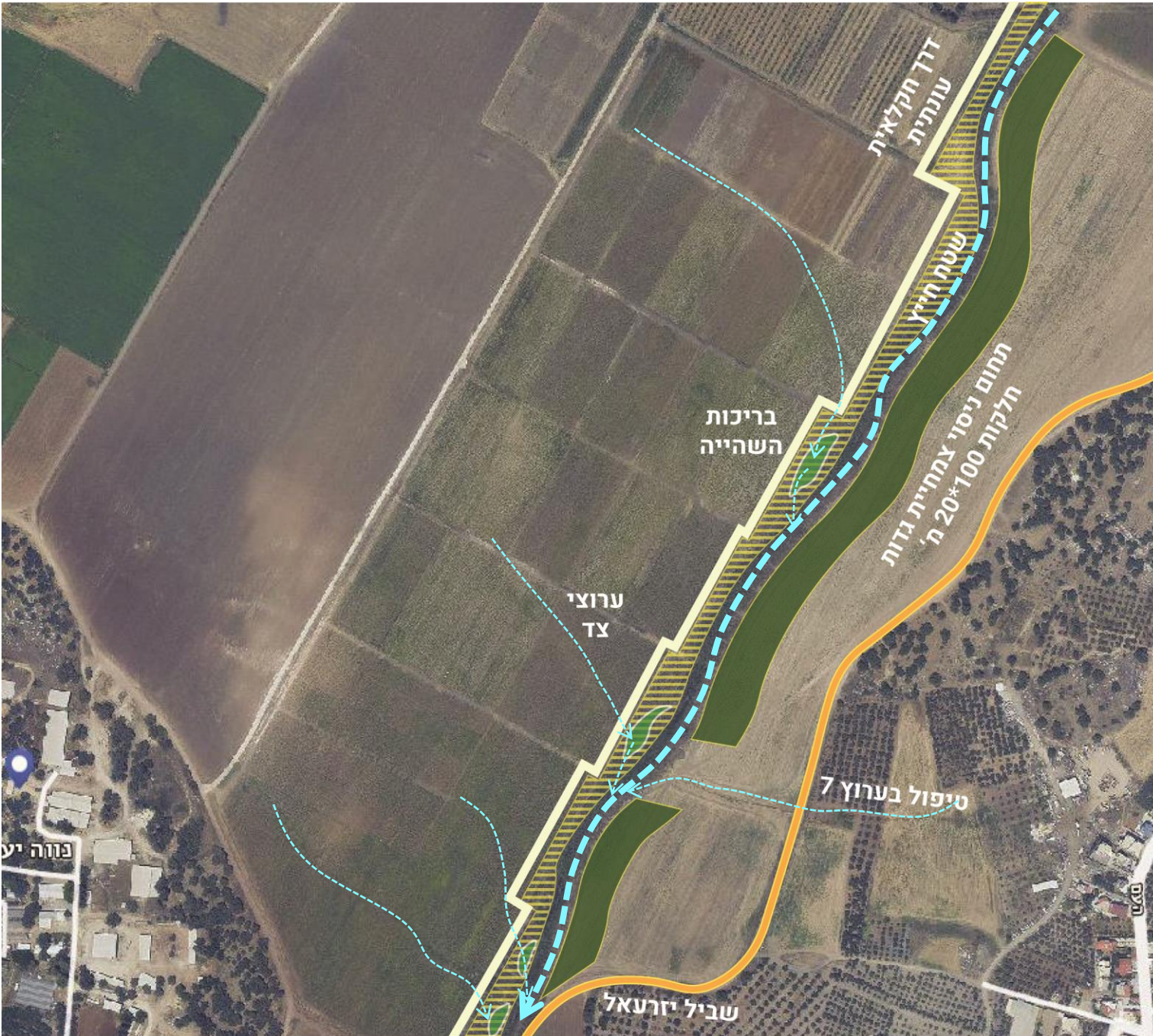
5 - בין השדה למטע

- שטח פגוע ומופר משני עבריו, מוזן על ידי תעלות מהלולים מהמזרח ומהמטע ממערב. בזיהומים.
- סילוק ערימות העפר ושיקום גדות הנחל.
- הרחבת צומת הנחל והטיית זווית הכניסה של התעלות לנחל. סכרון "דולף" המרחיב את האזור הלח.
- טיפוח קישורים אקולוגיים ליער האלונים בגבעת חציר.
- פיתוח אזור מנוחה ופעילות מטיילים תחת מקבץ האקליפטוסים.



6 - משק המודל

- מרחב שמיועד למחקר וגובל בחלקות משק המודל של נווה יער.
- בגדה המזרחית – ניסוי בצמחיית גדות לפי חלקות בגדלים של 20*100 מ'.
- טיפול בערוץ 7 - פיזור המים לצדדים, ייצוב הדרך עצמה והסדרת הכניסה לנחל. הכנסת הערוץ לנחל בזווית חדה.
- פיתוח מערכת בריכות השהייה לערוצי הצד בכדי להאט את זרימתם ולמנוע פגיעה בגדות הנחל.
- בעת זרימות גבוהות בנחל העברת חלק מזרימת הנחל דרך הבריכות.
- הסדרת דרך חקלאית עונתית בגבול החייץ וחלקות משק המודל.



7 - המקטע הדרומי

מרחב שעוסק במחקר, לימוד וטיפול בסחף.

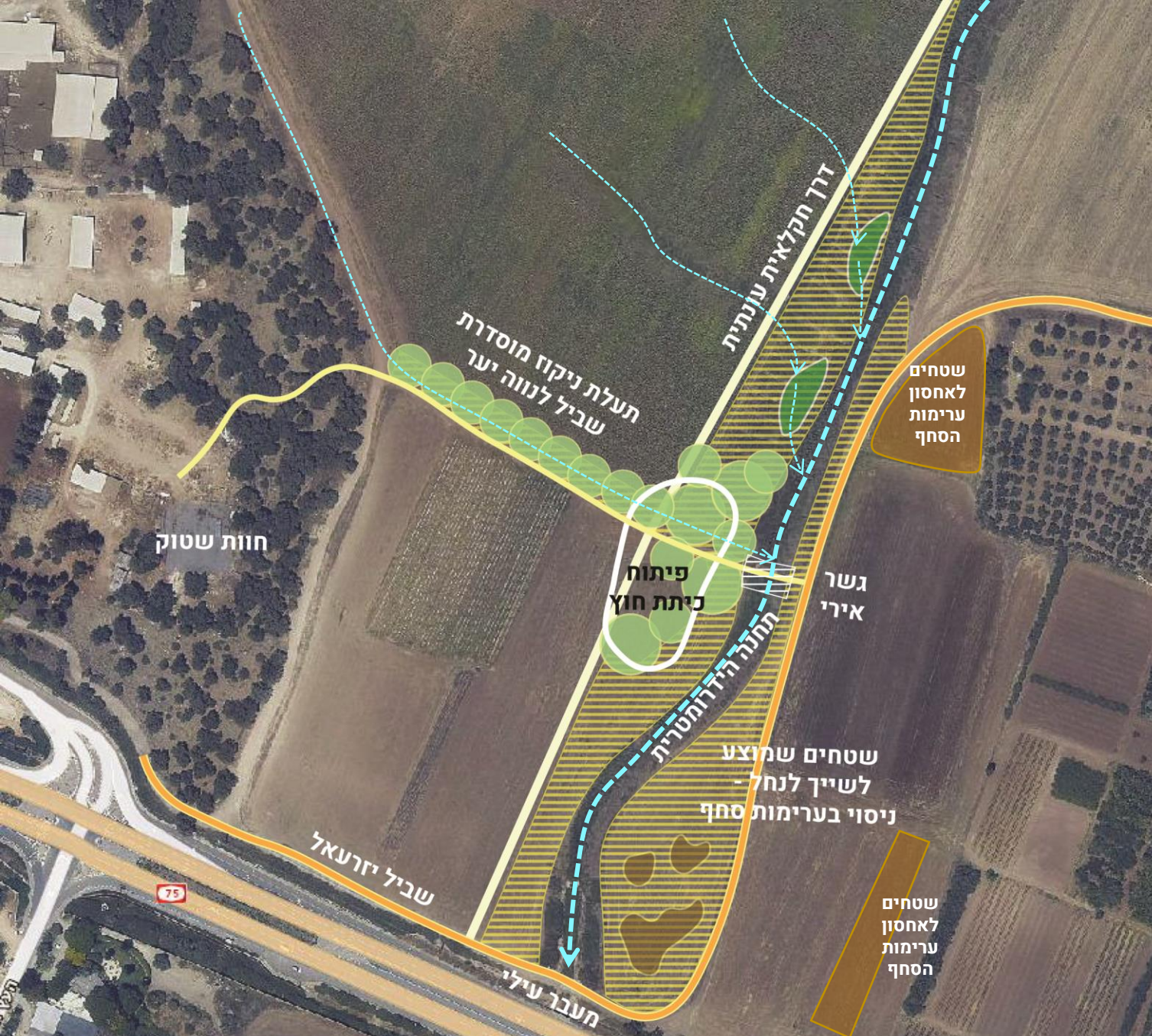
- פיתוח כיתת חוץ ומערך פעילות חינוכי ומחקרי סביב הנחל והמחקרים המתקיימים במרחב.

תעלת ניקוז מערבית:

- פיתוח התעלה והדרך לאורכה לשימוש מטיילים מכיוון נווה יער וחוות שטוק.
- נטיעת עצים לאורך התעלה ובמפגש עם הנחל – יצירת מקום ללימוד ופעילות.
- הקמת תחנה הידרומטרית בנקודת השפך לנחל.
- קישור רגלי לגדה המזרחית ושביל יזרעאל.

ערימות הסחף:

- יצירת מרחב לאחסון ערימות סחף שנאספו מהנחל.



8 - מעבר כביש 75

- עיבוי הצמחייה והעצים סביב מעבר הנחל.
- ביטול התשתית הקשיחה הקיימת בנחל בקטע זה.
- הסדרת המעבר הקיים מעל הנחל.
- המשך שביל יזרעאל מערבה לכיוון נווה יער.

