



האתר הנבחר לפרויקט הדגמה #1 משטח אספלט מופר – קרקע ציבורית במפגש עם קרקע פרטית בממשק עם תעלת ניקוז הגדורה. תשתיות מעל ומתחת לקרקע. ובסמוך – טיילת פרס, עם מתקני כושר ומשחק, חורשה, גינת כלבים... אך חסרה חוליית הטבע. "המרפסת" מציעה נקודת מפגש ותצפית, שביל מתפל, ובית גידול מימי, המרחיב את תעלת הניקוז ומהווה מקום לשיקום חי וצומח. יחד – פארק מרובה פעילויות במיקום מרכזי בעיר בקצה שדי' בן-גוריון.

טיילת פרס  
תעלת ניקוז הגדורה



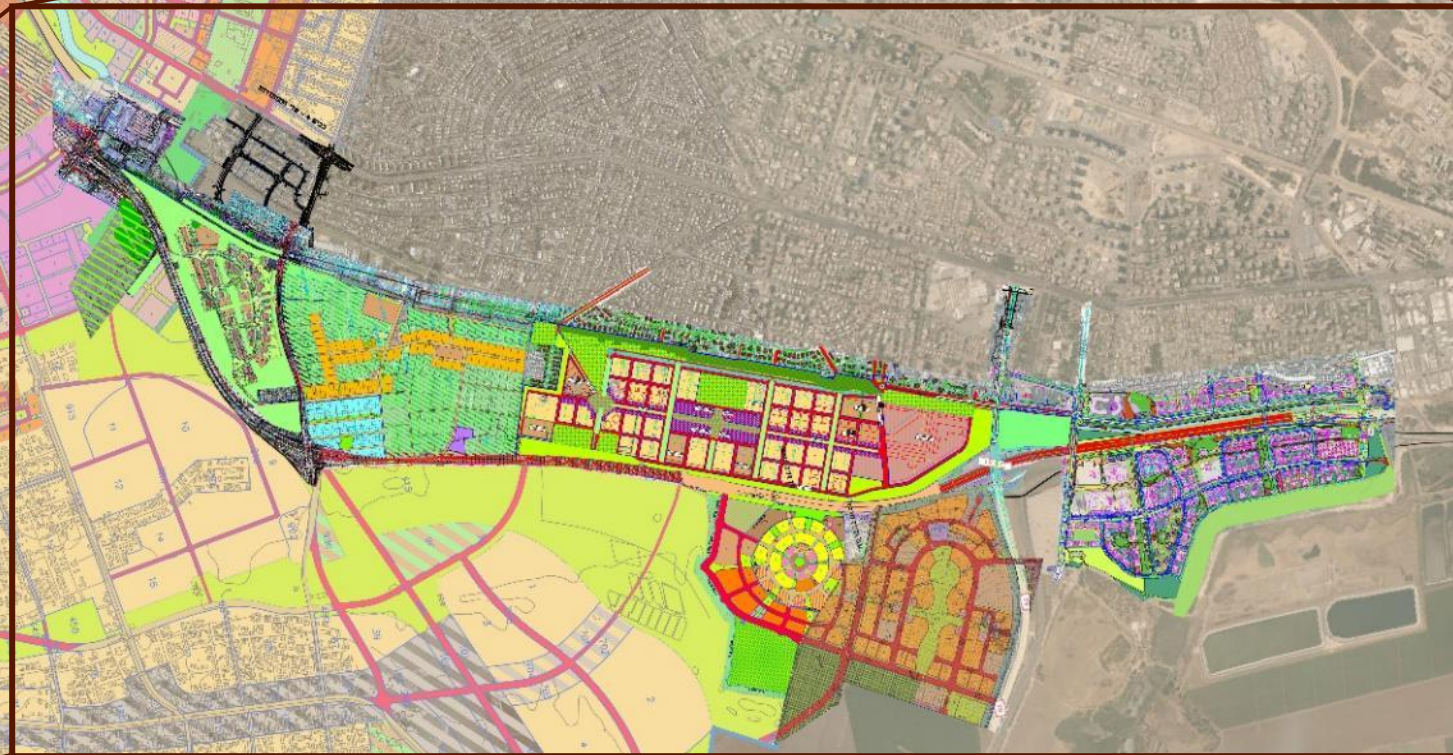
תכנית "המרפסת" – בית גידול לח כחולייה משלימה לנקודת מפגש עירונית מרכזית, רבת פרוגרמות אינטנסיביות.



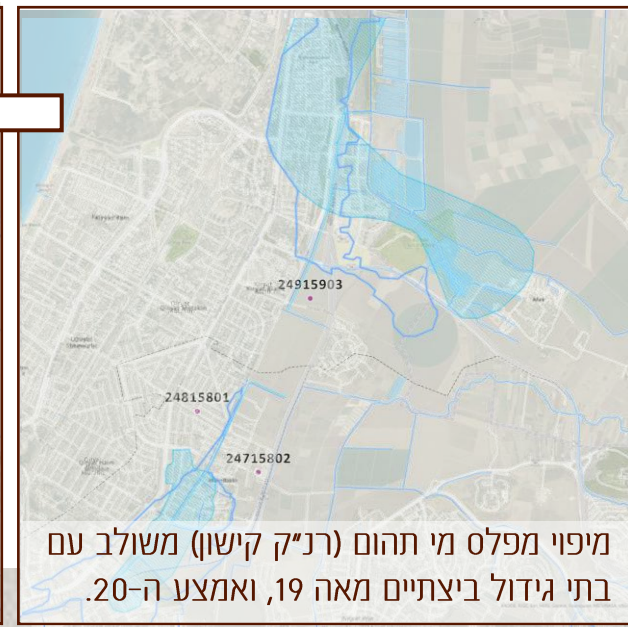
"המרפסת"

צילום: שחר טישלר

משדות מעובדים ו-"אבני מדרך" אקולוגיים לתכניות בניוי צפופות?  
האם ניתן ליצור חזון בתוך ריבוי תכניות נקודתיות?  
חזון פארק ביאליק מתבסס על פוטנציאל השטחים הציבוריים  
הפתוחים שיכללו בתכניות כהזדמנות ליצור טבע עירוני בקנה מידה  
משמעותי ומתוך זהות מקומית על אזורית.



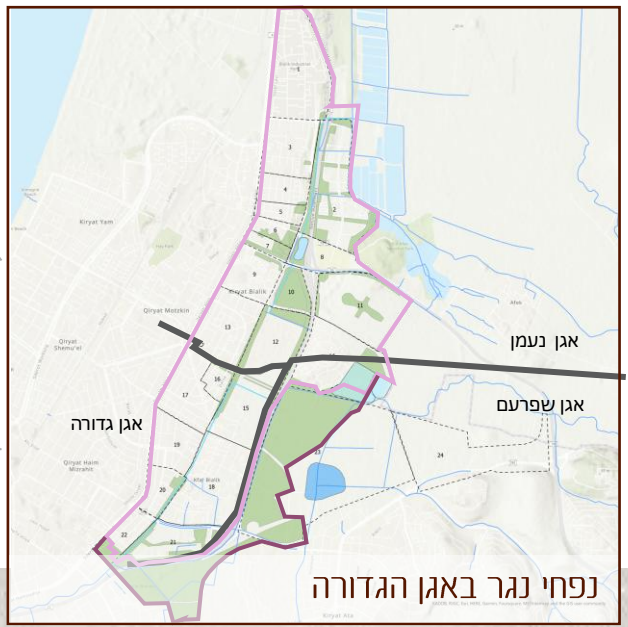
קומפילציית תכניות עתידיות ובבנייה בקריית ביאליק על גבי טיוטת תכניות מפורטות במסגרת תמ"א 75- מפרץ חיפה



מיפוי מפלס מי תהום (רני"ק קישון) משולב עם בתי גידול ביצתיים מאה 19, ואמצע ה-20.



קומפילציית תוכניות ניקוז עירוני קיים ועתידי



נפחי נגר באגן הגדורה



חזון אקוהידרולוגי: תשתית כחולה-ירוקה

1930 | מרחב הפוארה קריית ביאליק



- קליטה וויסות נגר קיים ומתוכנן במרחב הקריות בהסתברויות של 1%
- שיקום בתי גידול מימיים ויובשניים בגישת Rehabilitation
- העצמת הקישוריות האקו-הידרולוגית מנחל נעמן ועד נהר הקישון
- הנגשת מרחבים משוקמים כמרחבי פנאי ונופש

מתודולוגיה של מיפוי וניתוח היסטורי משולב עם נתונים עדכניים להבנת מצב המים מעל ומתחת הקרקע ומגמות לאורך השנים לאור הפיתוח האינטנסיבי באזור.



# פרוגרמות (אינטנסיביות) קיימות



מדשאה, ומגרש ספורט



טיילת פרס

טבע עירוני?

מטע זיתים וחורשה



מתחם נינג'יה



גינת כלבים



תעלה 42



המרפסת

5 דונם

תחלה נחל הגדורה  
מבול

7 דונם

נביעת ביאליק

טיילת שנתון פרס קיים

שד"ר בן גוריון



משולש הבריאות: פרויקטים עירוניים קהילתיים.



תעלת ניקוז "גדורה"



טבע עירוני נגיש

זיהוי אתרים למרחב הדגמה בשלד ירוק והקישוריות העירונית

קריית ביאליק\_ קומפליציית תוכניות בינוי מאושרות ובתהליכים



התכניות המקודמות כוללות שטחים פתוחים ציבוריים (שציפ) לא מבוטלים כחלק מעבודת המיפוי – שכבת ניטור צימחייה ובע"ח מתוך סקר תשתיות טבעיות של החלה"ט על גבי מצב מתוכנן.

שם מלא למקור: סקר תשתיות טבעיות – מיני צומח וחי, סקר משאבי טבע 2023, החלה"ט



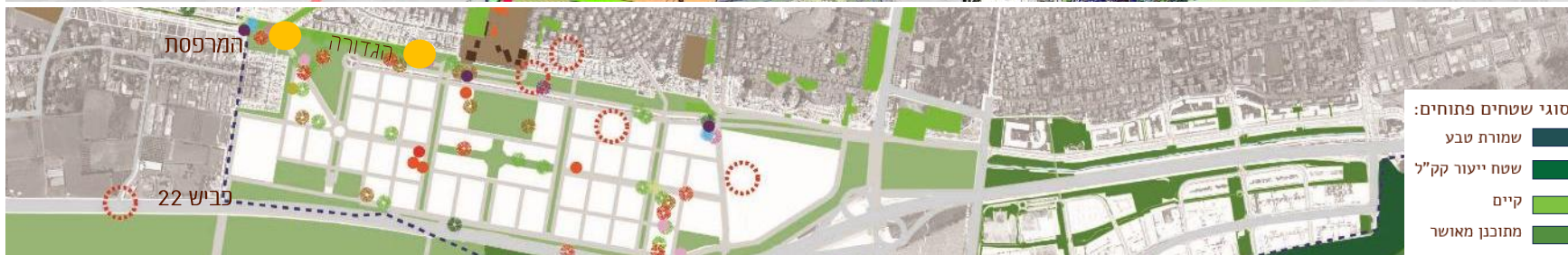
בחינת אפשרות לחזון כחול-ירוק בקנה מידה עירוני המתחבר לשטחים פתוחים ורצפים אזוריים



הצעה לבתי גידול מימיים בשטחים הפתוחים לפי תוכניות מקודמות ודיוק והרחבת השלד הירוק (כחול) לצורך ניהול הנגר, וויסות וטבע עירוני



חזון משולב "פארק ביאליק"



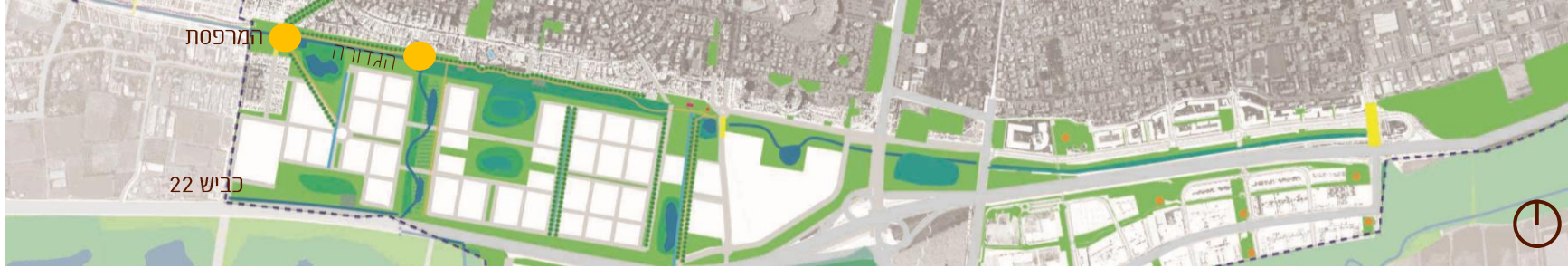
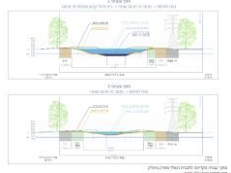
- סוגי שטחים פתוחים:**
- שמות טבע
  - שטח ייעור קק"ל
  - קיים
  - מתוכנן מאושר



- נבולת רשות
- שטחים פתוחים פתוחים בהתאם לקמפלינג סטנדרטים
- אגני ניקה סכמטיים
- סקאלה תכנית M
- בית גידול לים קיימים
- שטח הצפה 1%
- תח"מ
- מאגר מים
- הוספת נובות
- בית גידול ביצתי קבוע
- הוספת מי הים
- בריכת חורף / בריכת חורף
- בית גידול של
- הקמת נובות



- גופי מים:**
- בית גידול ביצתי
  - בריכת חורף
  - טרסות
  - פשט הצפה
  - פשט הצפה עירוני
  - ירוק רצוי



- נחל
- תעלה 42
- בית גידול ביצתי
- בריכת חורף
- טרסות
- פשט הצפה
- פשט הצפה עירוני
- שטחים פתוחים
- בניינים ציבוריים
- פארק אינטנסיבי
- שדרות עצים
- בשטחים פתוחים שלא מאושרים
- התערבויות

יהמרפסת" פרויקט הדגמה #1 – הושלם מאי 2025, כיום גם משמש כמעבדת שטח לניטור, והטמעת תחזוקה.

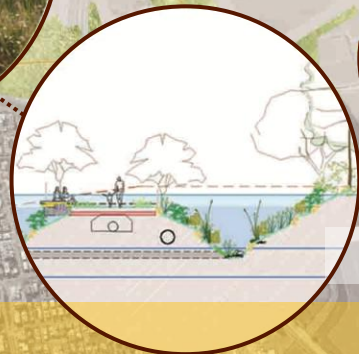
ערכי טבע ופרוגרמות קיימת



הגדורה

כפר ביאליק

כביש 22



קריית אתא

תכנון מפורט פרויקט הדגמה #2



חורף



אביב

חזון פארק ביאליק; הריאה הירוקה-כחולה של הקריות



בית גידול מזוהם



לא נגיש



תעלה



איכות מים נמוכה



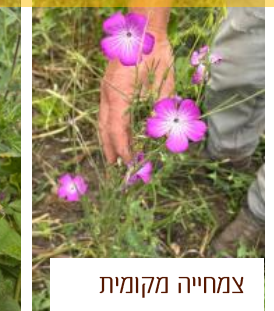
מיגור ושיקום צומח



חפירה



שיקום



צמחייה מקומית



בית גידול משתפר



השהיית מי נגר



מקום לשהייה



עונתיות





ז"ק - רייכר  
shelter\_expense

