

מרחב גדורה בתי גידול לחים

ועדת היגוי #2

21 בנובמבר 2023





מטרת המפגש :

-הצגת תהליך העבודה ונקודות עיקריות עד כה.

-הצגת החזון האקו-הידרולוגי והנופי למרחב הגדורה תוך התמקדות במקטע קריית ביאליק.

-הצגת אתרי ההדגמה ודיון בקריטריונים לבחירה.

דברי פתיחה במעמד ראש העיר	10:00-10:15
הצגת הפרויקט: החזון האקוהידרולוגי, התפיסה הנופית, אזורי ההדגמה וקריטריונים לבחירה.	10:15-11:15
ארוחת צהריים קלה	11:15- 11:30
דיון מונחה	11:30-12:30
סיום	12:30



לוח זמנים	ועדות ההיגוי	פירוט ותוצרים	תכולת הפרויקט /שלבים
אוגוסט 2023	ועדת היגוי ראשונה – פתיחת תהליך	לימוד והצגת תוצרי סקר תשתיות אקולוגיות של החלה"ט לימוד ואיסוף מידע אקוהידרולוגי ראשוני איסוף מידע סטטוטורי ותכנוני	שלב א' מיפוי וניתוח מצב קיים
דצמבר 2023	ועדת היגוי 2 הצגת החזון האקוהידרולוגי והנופי למרחב הגדורה תוך התמקדות במקטע קריית ביאליק	ניתוח נופי של מרחב הנחל, בניית שלד למרחב ציבורי רב-תיפקודי על בסיס ניתוח כלל הסקרים . גיבוש פרוגרמתי של המרחב בחלוקות לאזורי תכנון איתור והצעת מקומות להתערבות .	שלב ב' מיפוי אקוהידרולוגי ונופי וטיטוט תכנית שלד לממשק בין עיר למרחב הנחל
מרץ 2024	ועדת היגוי מס 3 הצגת תוכנית מפורטת למרחב התערבות , תוכנית שלד כללית	תוכנית מפורטת למרחב התערבות	שלב ג' תכנית שלד מרחב הנחל
אפריל 2024	ועדת היגוי 4 תיעדוף הפפעולות בתחום הפרויקט . במקביל קיום פועילות ציבורית לבחירת מרחב התערבות	הגדרה פרוגרמטית של הפרויקט דרכי גישה , התקדמות עם פרויקט הנטיעות שזוהו +תיקצוב,	שלב ד' הכנת תוכניות לביצוע ותימחורן
מאי 2024	אישור תיק התורם ומפגשים עם תורמים פוטנציאלים	הכנת תיק תורם לתכנית השלד הכולל תכנית , חתכים עקרוניים ושתי הדמיות בסיסיות.	שלב ה' תיק תורם
מאי 2024	ועדת היגוי 5 אישור תוכנית מפורטת לביצוע	תכנון מפורט לביצוע עבור מכרז לפיתוח מרחב שהייה מדגים לאורך הנחל	שלב ו' תכנון מפורט לביצוע של מרחב מדגים
יוני -יולי 2024	ביצוע		ביצוע



מפגש וסיור עם מהנדס מועצה אזורית זבולון ונציגי כפר ביאליק יולי 2023



סיור שטח עם עמיר בלבן יוני 2023
צילום: עדי סגל



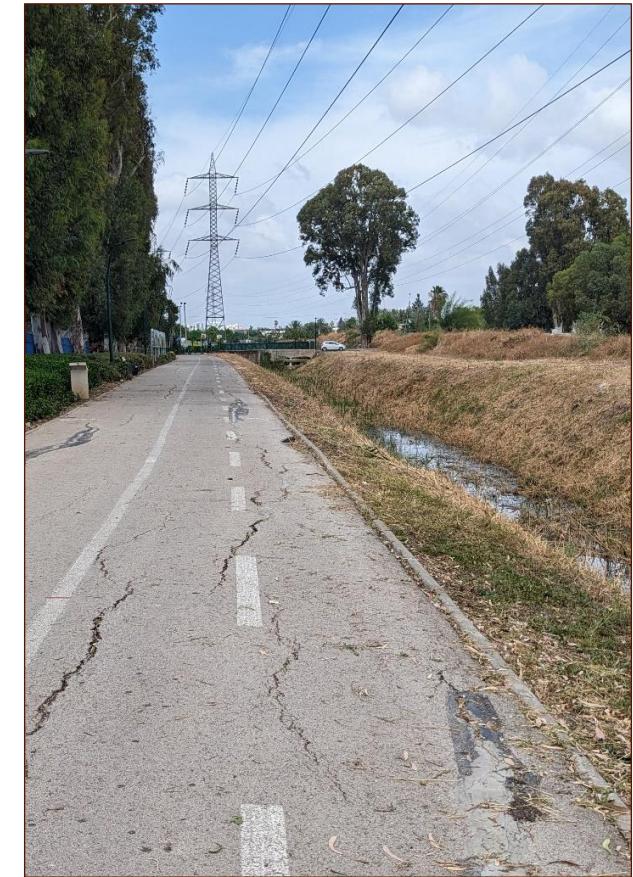
ועדת היגוי ראשונה לחשיפת המהלך יוני 2023



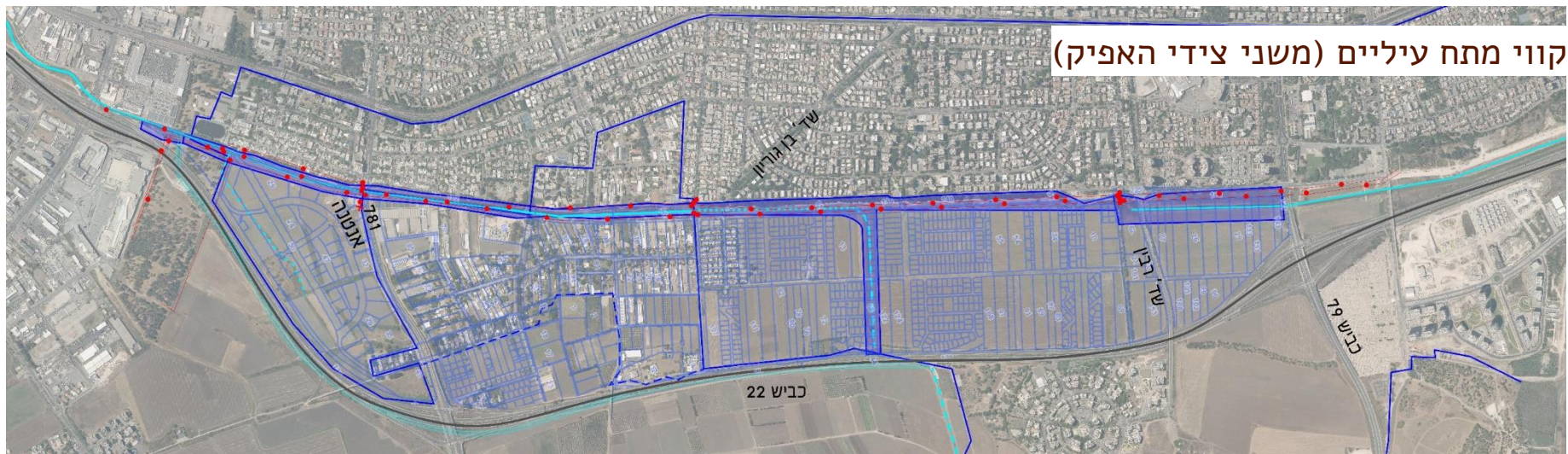
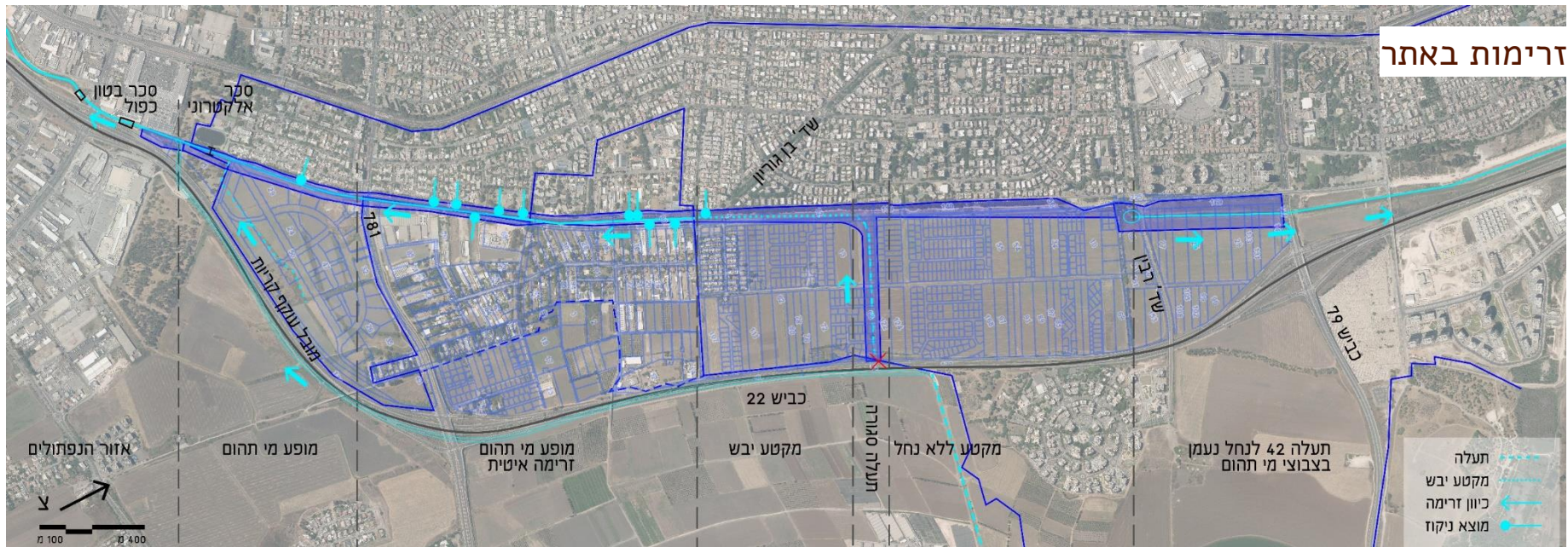
סיור התנעה ראשון רב משתתפים במעמד ראש העיר אלי דוקורסקי
צילום: עדי סגל



מה היה עד כה? - סיורים בשטח, רתימת שותפים, לימוד ומיפוי המרחב



מה היה עד כה? - לימוד ומיפוי המרחב - ממשקים עירוניים ומופעי נחל משתנים

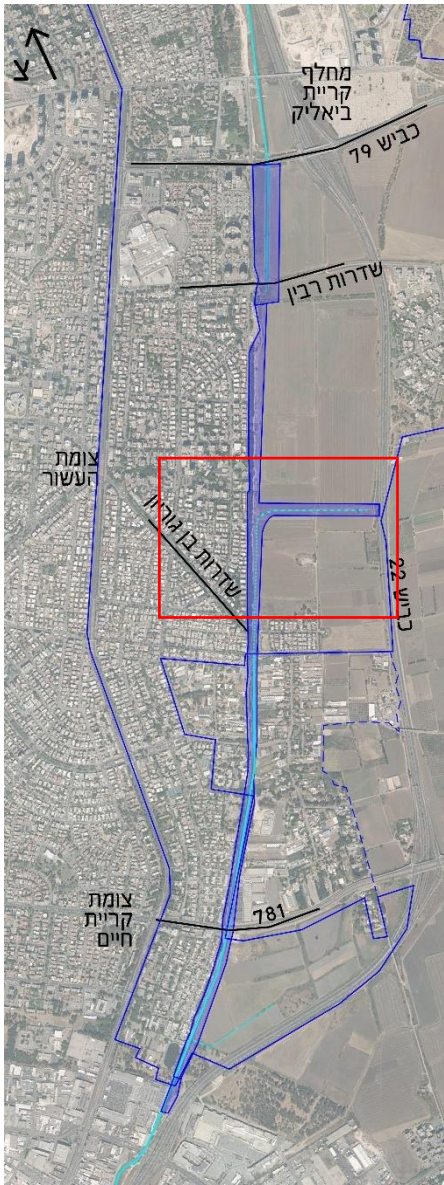


מה היה עד כה? -> לימוד ומיפוי המרחב - דוגמאות: תשתיות עיליות ותת"ק



מה היה עד כה? - לימוד ומיפוי המרחב

פרויקט הגדורה - מרחב בתי גידול לחים - ועדת היגוי #2



מה היה עד כה? - לימוד ומיפוי המרחב - סטטוטוריקה ומצב תכנון עתידי

תוכנית חזון למפרץ חיפה (תמ"א 75)

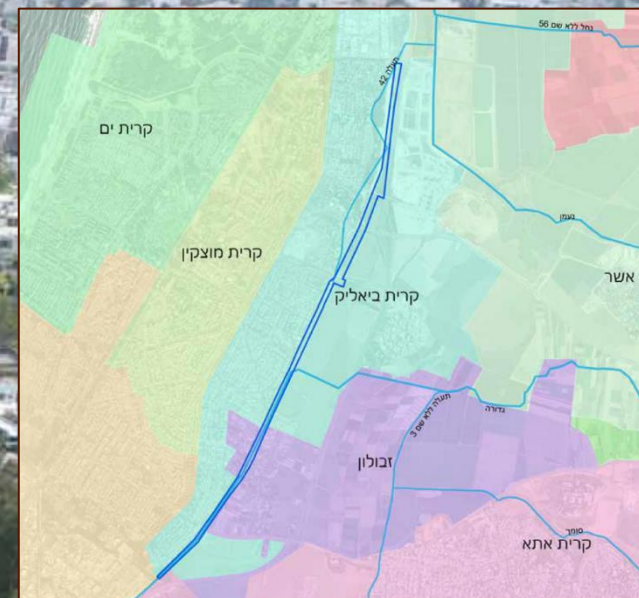
יער ברנדייס

כפר ביאליק

אזור לשימור

הגדורה
אזור פיתוח עתידו

קריית ביאליק

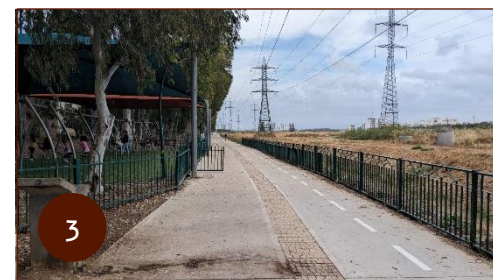
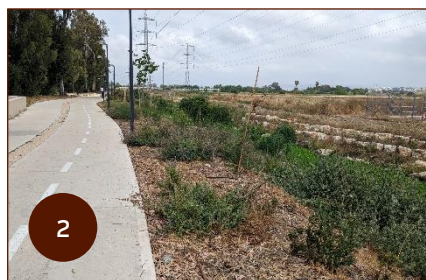
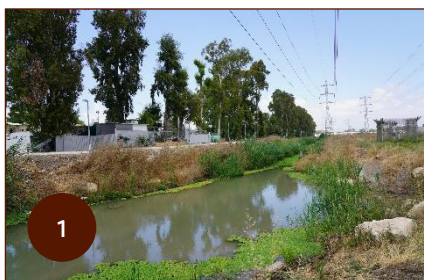
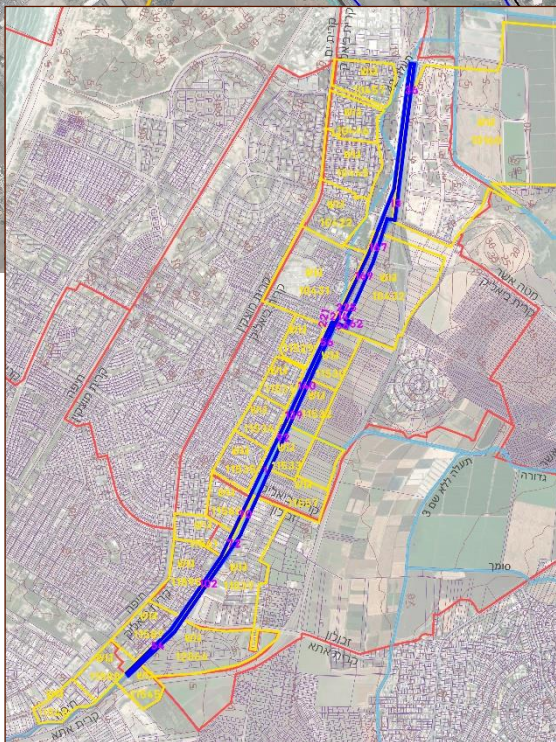


מופעי מים שונים כיום

חורשת הערמונים

בואו נדמיין לרגע את פארק ביאליק
ובו בתי גידול לחים כחוליה מקשרת
אל הנוף האזורי בלב מרחב אורבני

מה היה עד כה? - הגשה לקש"פ (אוג' 23): "פארק ביאליק" - חזון אורבאני



מה היה עד כה? - הגשה לקש"פ (אוג' 23): "פארק ביאליק" - חזון אורבאני



לאורך תעלת הגדורה ממערב, טיילת שמעון פרס – ברובה מתוחזקת היטב. ישנם מקבצי עצים, פינות מנוחה, גשרים לחצייה, וכדומה.

ב"חזרה" מחזון אקו-הידרולוגי רחב, לחזון האורבאני – אנו מציעים למקם את ההתערבות בצד המזרחי של התעלה, או רצוי חתך מחבר מערב-מזרח "כהדגמה".

מרחבי ההתערבות המוצעים:

1. דרומית לשדרות רבין לצד הטיילת

2. מצפון לכפר ביאליק סמוך לכיכר הידידות

מחזון אזורי << לאתרי הדגמה (לבחינה)



אתר מס' 1 - מבט מצפון



מוצא ניקוז

1B
2.5 דונם

1A
2.5 דונם

תעלה 42

דרך רבין

בצבוצי תעלה 42
אגן נעמן

מדשאה

גינת
מלבים

מתקני
משחק

כביש 22

צומח ערכי

קרקע מעובדת

איתור מרחב הדגמה 1

טיילת



מרחב הדגמה - אתר 1 - התממשקות עם ערכי נוף וטבע סמוכים

פרויקט הגדורה - מרחב בתי גידול לחים - ועדת היגוי #2

ז"ק - רייכר
shelter_expanse



יעל המרמן - סולר





מבט לאתר 1A מהטיילת



חיבור מרחב ההתערבות אל טיילת פרס



חניון המשאיות *קרקע פרטית



מתקני משחק מצפון לחניון המשאיות, חיבור לטיילת



מרחב הדגמה – אתר 1A



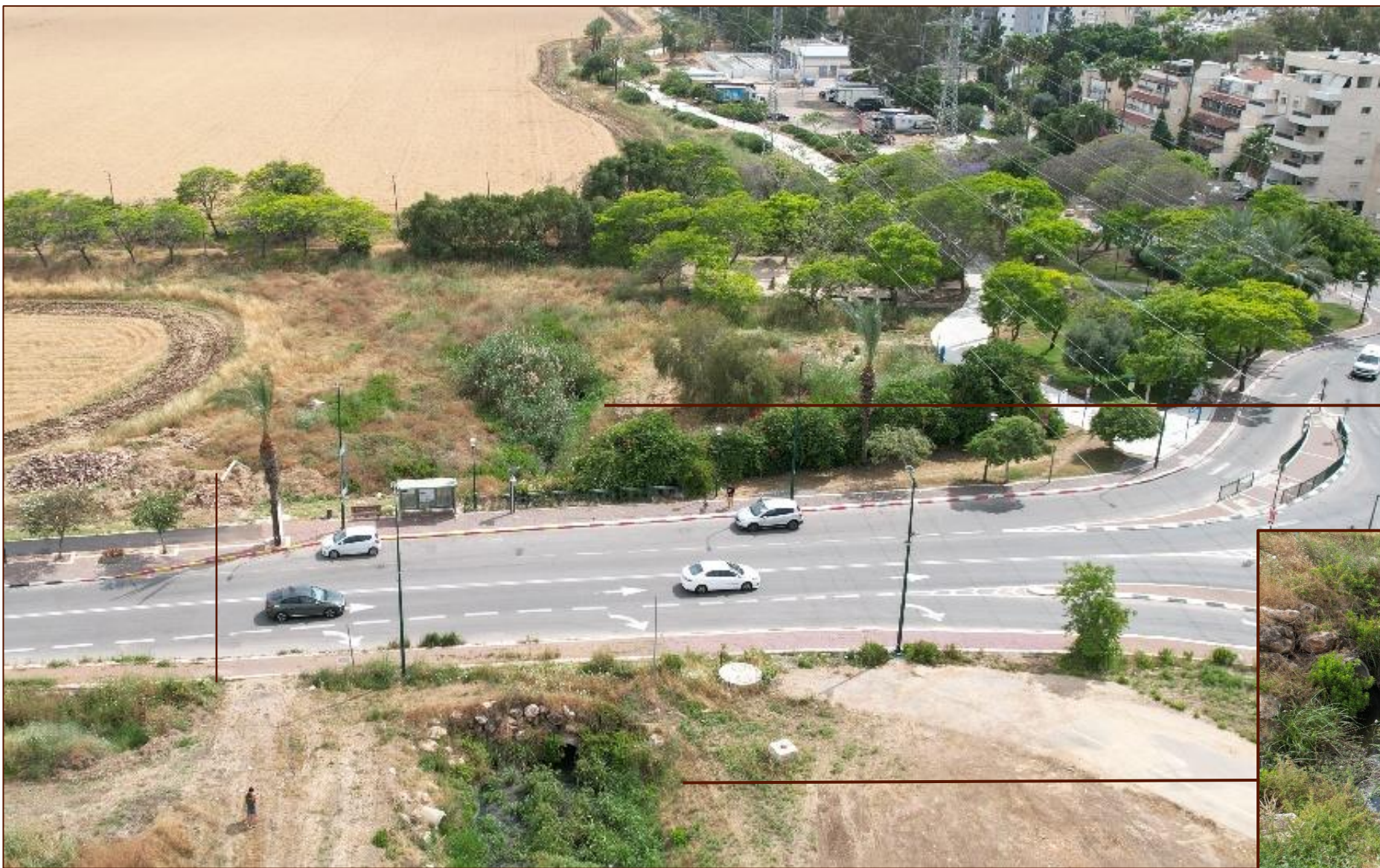
מרחב הדגמה - אתר B1

ז"ק - רייכר
shelter_expanse



יעל המרמן - סולר

פרויקט הגדורה - מרחב בתי גידול לחים - ועדת היגוי #2



מרחב הדגמה - אתר B1 - אזור בצבוצי תעלה 42 (אגן היקוות הנעמן)



מרחב הדגמה – אתר B1 – תעלה 42 (אגן היקוות הנעמן)

ז"ק – רייכר
shelter_expand



מורו פיתוח ויעוץ בע"מ

יעל המרמן – סולר

פרויקט הגדורה – מרחב בתי גידול לחים – ועדת היגוי #2



אתר מס' 2 - מבט מצפון

פרויקט הגדורה - מרחב בתי גידול לחים - ועדת היגוי #2



לאורך תעלת הגדורה ממערב, טיילת שמעון פרס – ברובה מתוחזקת היטב. ישנם מקבצי עצים, פינות מנוחה, גשרים לחצייה, וכדומה.

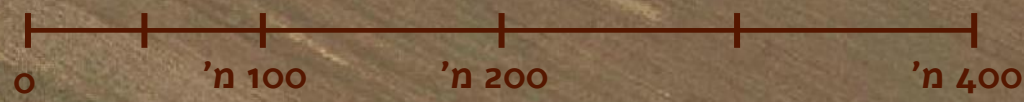
ב"חזרה" מחזון אקו-הידרולוגי רחב, לחזון האורבאני – אנו מציעים למקם את ההתערבות בצד המזרחי של התעלה, או רצוי חתך מחבר מערב-מזרח "כהדגמה".

מרחבי ההתערבות המוצעים:

1. דרומית לשדרות רבין לצד הטיילת

2. מצפון לכפר ביאליק סמוך לכיכר הידידות

מחזון אזורי << לאתרי הדגמה (לבחינה)



מוצא ניקוד



שדרות בן גוריון

טיילת פרס

מתקני משחק

כיכר הידידות

פסל האהבה גשר

קרקע פרטית

תעלת הגדורה

רחוב האשל

מגרש ספורט

ז"ק - רייכר shelter_expance

איתור מרחב הדגמה 2



צילום: עדי סגל



מרחב הדגמה – אתר 2A

פרויקט הגדורה – מרחב בתי גידול לחים – ועדת היגוי #2



צילום : עדי סגל

מרחב הדגמה - אתר 2A



חיבור לאתרים ונקודות עניין נוספות

ממשק עם הסביבה - קרקע פרטית



מוצא ניקוז עירוני לנחל

מורכבות אתר - תשתיות מעל ומתחת לקרקע

אתר 2 - היבטים להתייחסות



מרחב הדגמה - אתר 2B

ז"ק - רייכר
shelter_expanse



יעל המרמן - סולר

פרויקט הגדורה - מרחב בתי גידול לחים - ועדת היגוי #2



מרחב הדגמה – אתר 2B

ז"ק - רייכר
shelter_expense



מזרן פיתוח ויעוץ בע"מ

יעל המרמן - סולר

פרויקט הגדורה - מרחב בתי גידול לחים - ועדת היגוי #2



מרחב הדגמה - אתר 2B

ז"ק - רייכר
shelter_expense



יעל המרמן - סולר

פרויקט הגדורה - מרחב בתי גידול לחים - ועדת היגוי #2



צילום: עדי סגל



מרחב הדגמה – אתר 2B



אתר 1



אתר 2

קרקע בבעלות פרטית = 

אתרים לבחינת התערבות מיידית: בעלויות. * אתר הדגמה יהא בשטח של כ-2-3 דונם.

קריטריונים לבחירת אתר להתערבות:



פרויקטים עירוניים קהילתיים



'משולש הבריאות'

קיימת במרחב הציבורי



יעל המרמן - סולר

ז"ק - רייכר
shelter_expense

- א. חיבוריות טובה ונכונה של הטבע (מרחב פתוח גדול, ערכי טבע משמעותיים) לעיר.
- ב. חיבור למרחב החיים הפעיל בקריית ביאליק בכלל ולמרחב המשולש הנבחר כפרט.
- ג. בעלות פרטית / ציבורית: שאיפה כי הפרויקט להדגמה יהא על קרקע זמינה בבעלות ציבורית.
- ד. ישימות אקו-הידרולוגית של הפרויקט ויכולת ליצור מרחב רטוב/לח איכותי ומזמין (זמינות מי תהום, נקזים, וכו').
- ה. נגישות לאתר – הליכה, רכיבה, תח"צ, רכב.
- ו. תכנון מרחב מונגש.
- ז. היבטים נופיים של המרחב: מרכזיות האתר, פוטנציאל להוות מוקד משיכה, נצפות, מטופח וממשיך רצף קיים, חיבור לנקודות עניין נוספות, ומבט לנוף רחוק.
- ח. תרומה לרציפות שטחים פתוחים וליצירת רשת הליכתית. (כמו לדוגמא שד' העצים ואתר הטבע המזרחי בחלק הצפוני).
- ט. מורכבות האתר ביחס לתשתיות עליות ותת"ק (חוצות וגובלות) – בהתבסס על מדידה מפורטת.
- י. ישימות תחזוקתית.
- יא. פוטנציאל להתחברות לעבודות ופרויקטים של הרשות. לדוגמא: טיפול בצנרת ניקוז ומוצאים, הסדרות תנועתיות, גננות ונטיעות במרחב הציבורי.

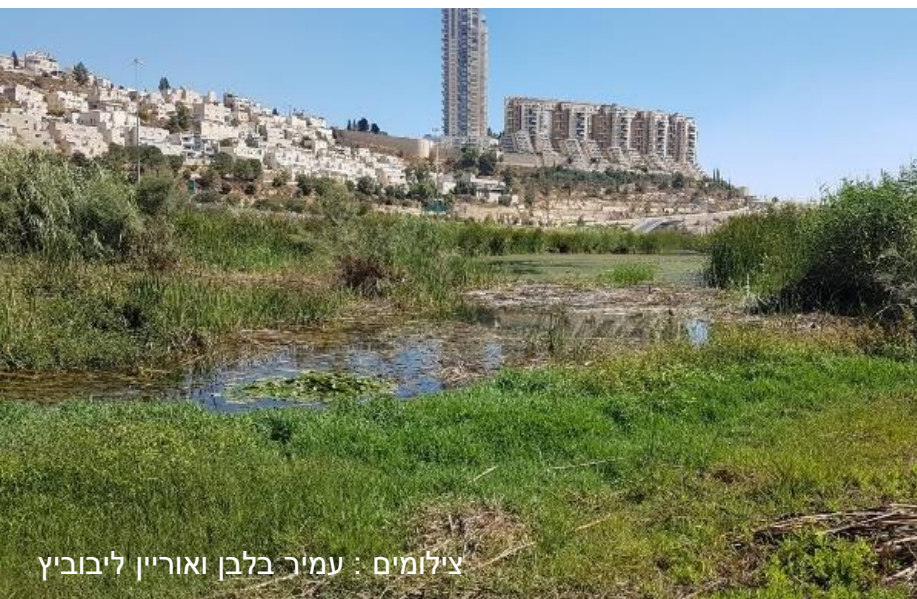




צילומים : עמיר בלבן ואוריין ליבוביץ

מראה מקום – פארק עמק הצבאים, ירושלים

פרויקט הגדורה – מרחב בתי גידול לחים – ועדת היגוי #2



צילומים : עמיר בלבן ואוריין ליבוביץ



מראה מקום - פארק עמק הצבאים, ירושלים

פרויקט הגדורה - מרחב בתי גידול לחים - ועדת היגוי #2



צילומים : עמיר בלבן ואוריין ליבוביץ

מראה מקום – פארק עמק הצבאים, ירושלים

פרויקט הגדורה – מרחב בתי גידול לחים – ועדת היגוי #2



תודה.

ועדת היגוי #2 – 21.11.23

בצבוצי תעלה 42, צילום רחפן: ז"ק - רייבר