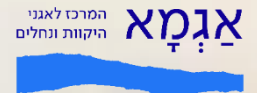
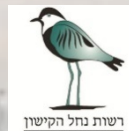


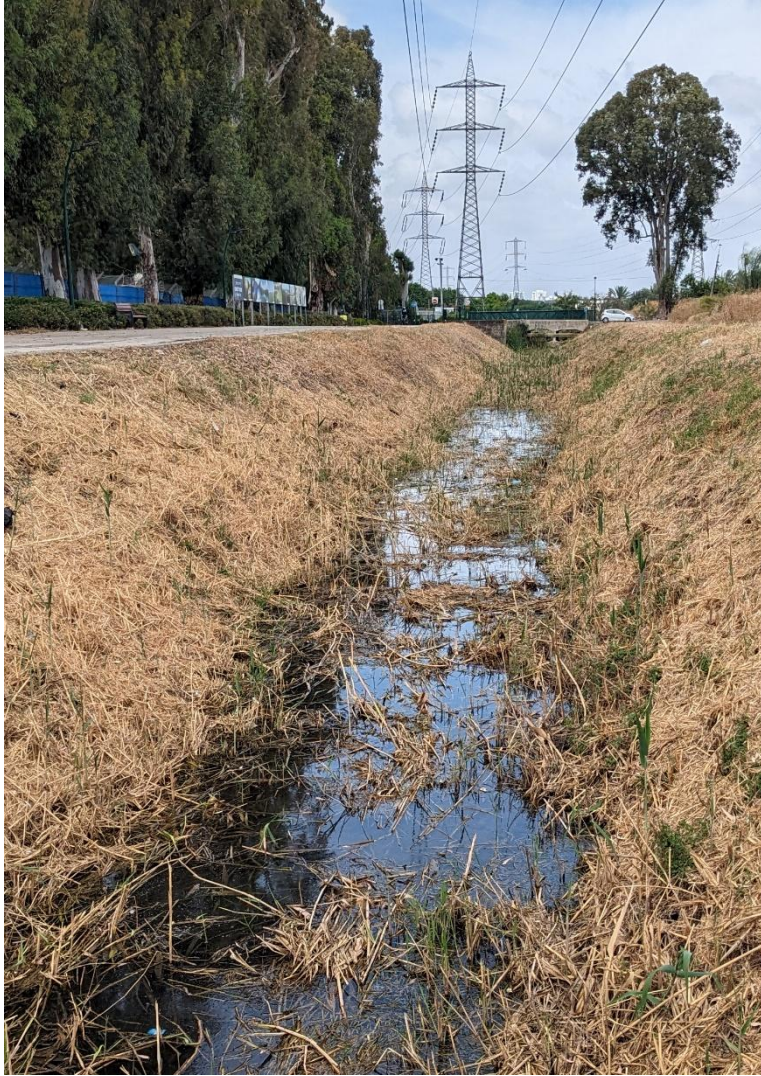
מרחב גדורה בתי גידול לחים

3#ועדת היגוי

רשות ניקוז ונחלים קישון – סיור לימוד בציפורי

9 בינואר 2024





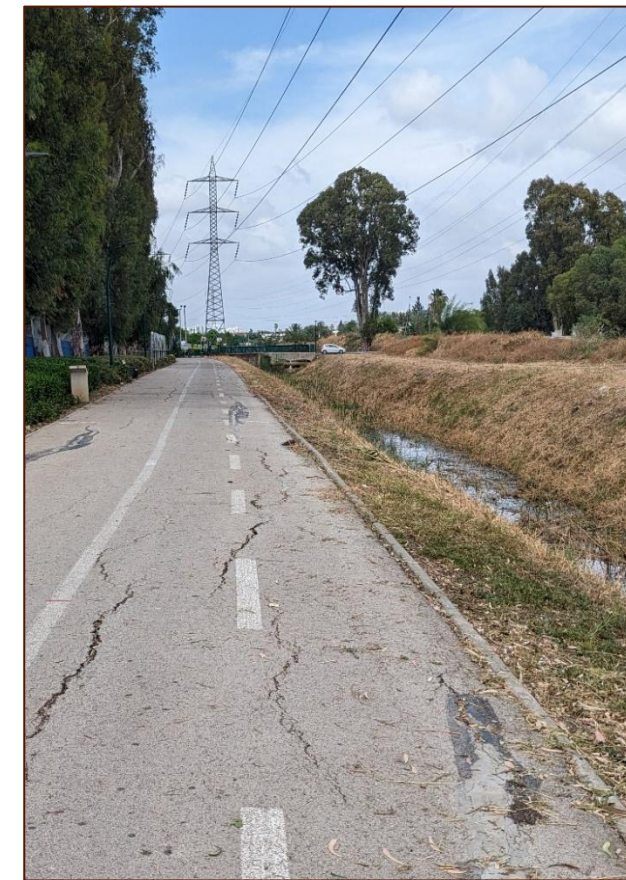
מטרת המפגש :

-השראה מפרויקטים במרחב אגן נחלים הציפורי והקישון ודיון עם השותפים

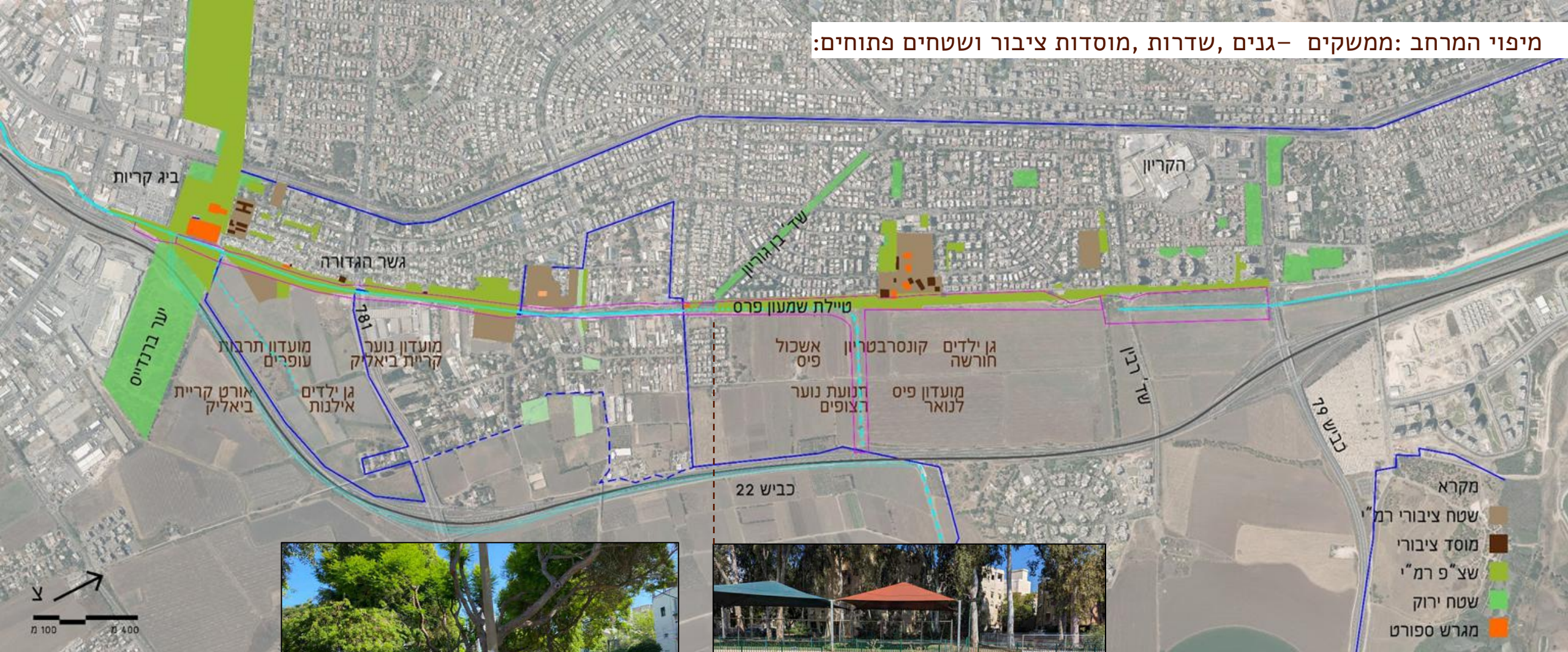
-הצגת אתר ההדגמה לפני יציאה לתכנון מפורט



לוח זמנים	ועדות ההיגוי	פירוט ותוצרים	תכולת הפרויקט /שלבים
אוגוסט 2023	ועדת היגוי ראשונה – פתיחת תהליך	לימוד והצגת תוצרי סקר תשתיות אקולוגיות של החלה"ט לימוד ואיסוף מידע אקוהידרולוגי ראשוני איסוף מידע סטטוטורי ותכנוני	שלב א' מיפוי וניתוח מצב קיים
דצמבר 2023	ועדת היגוי 2 הצגת החזון האקוהידרולוגי והנופי למרחב הגדורה תוך התמקדות במקטע קריית ביאליק	ניתוח נופי של מרחב הנחל, בניית שלד למרחב ציבורי רב-תפקודי על בסיס ניתוח כלל הסקרים גיבוש פרוגרמתי של המרחב בחלוקות לאזורי תכנון	שלב ב' מיפוי אקוהידרולוגי ונופי וטיוטת תכנית שלד לממשק בין עיר למרחב הנחל
ינואר 2024	ועדת היגוי מס 3 השראה ובחירת מקטע הדגמה	התמקדות במרחב הדגמה – קבלת מדידה	שלב ג' קביעת קו כחול לתכנון
אפריל 2024	ועדת היגוי 4 תיעוד הפפעולות בתחום הפרויקט הצגת תכנון מפורט	הגדרה פרוגרמטית של הפרויקט דרכי גישה, התקדמות עם פרויקט הנטיעות שזוהו + תיקצוב, הצגת תכנון מפורט נטפי ואקוהידרולוגי	שלב ד' הכנת תוכניות לביצוע ותימחורן
מאי 2024	אישור תיק התורם ומפגשים עם תורמים פוטנציאליים	הכנת תיק תורם לתכנית השלד הכולל תכנית, חתכים עקרוניים ושתי הדמיות בסיסיות.	שלב ה' תיק תורם
מאי 2024	ועדת היגוי 5 אישור תוכנית מפורטת לביצוע	תכנון מפורט לביצוע עבור מכרז לפיתוח מרחב שהייה מדגים לאורך הנחל	שלב ו' תכנון מפורט לביצוע של מרחב מדגים
יוני - יולי 2024	ביצוע		ביצוע



מרחב התייחסות התחלתי -> לימוד ומיפוי המרחב - ממשקים עירוניים ומופעני נחל משתנים



מה היה עד כה -> ? לימוד ומיפוי המרחב

פרויקט הגדורה –מרחב בתי גידול לחים –ועדת היגוי #2



מפגש וסיור עם מהנדס מועצה אזורית זבולון ונציגי כפר ביאליק יולי 2023



סיור שטח עם עמיר בלבן יוני 2023
צילום: עדי סגל



ועדת היגוי ראשונה לחשיפת המהלך יוני 2023



סיור התנעה ראשון רב משתתפים במעמד ראש העיר אלי דוקורסקי
צילום: עדי סגל



מה היה עד כה -> ? סיורים, לימוד ומיפוי המרחב, רתימת שותפים, בחירת מרחב הדגמה

תוכנית חזון למפרץ חיפה (תמ"א 75)

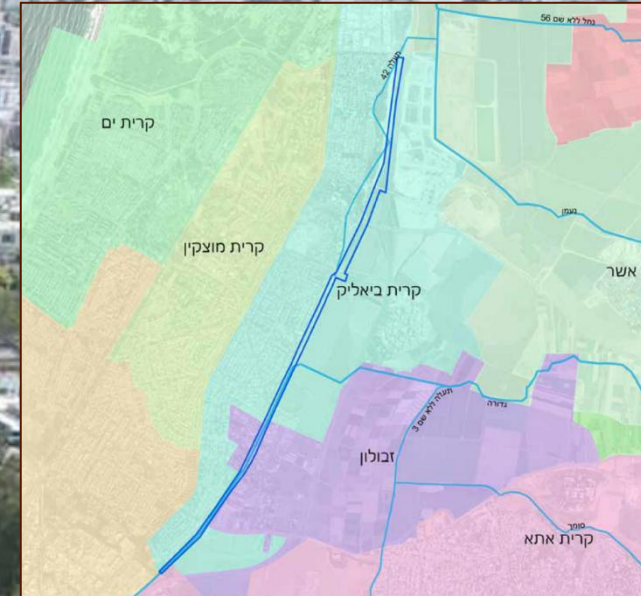
יער ברנדייס

כפר ביאליק

אזור לשימור

הגדורה
אזור פיתוח עתידי

קריית ביאליק



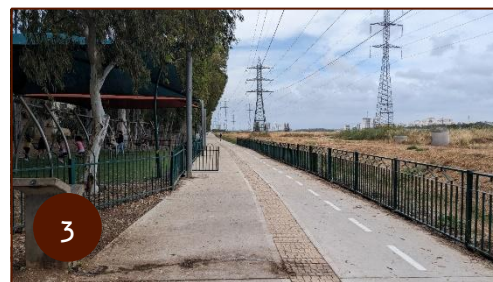
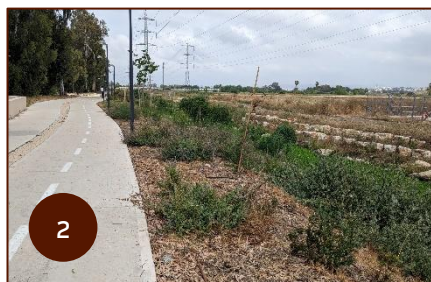
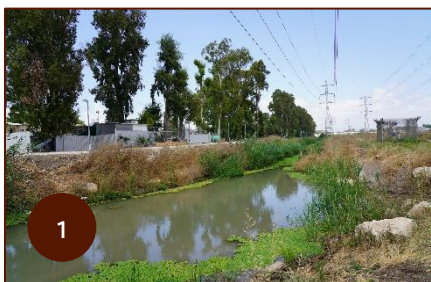
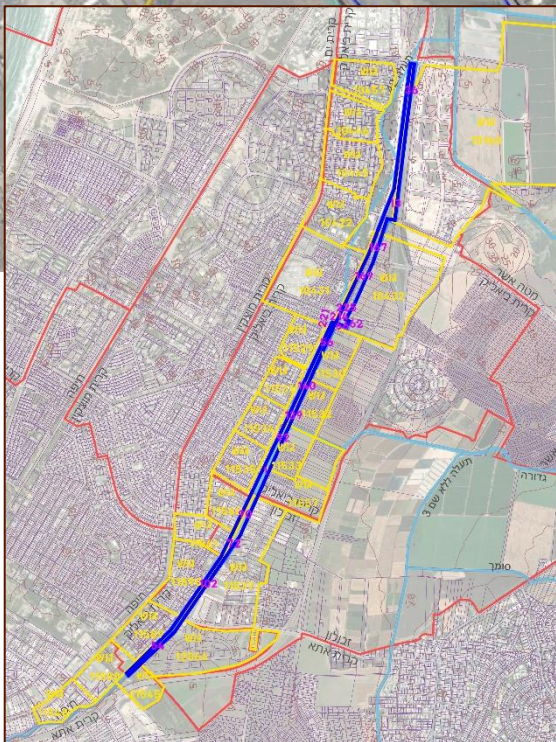
חורשת הערמונים



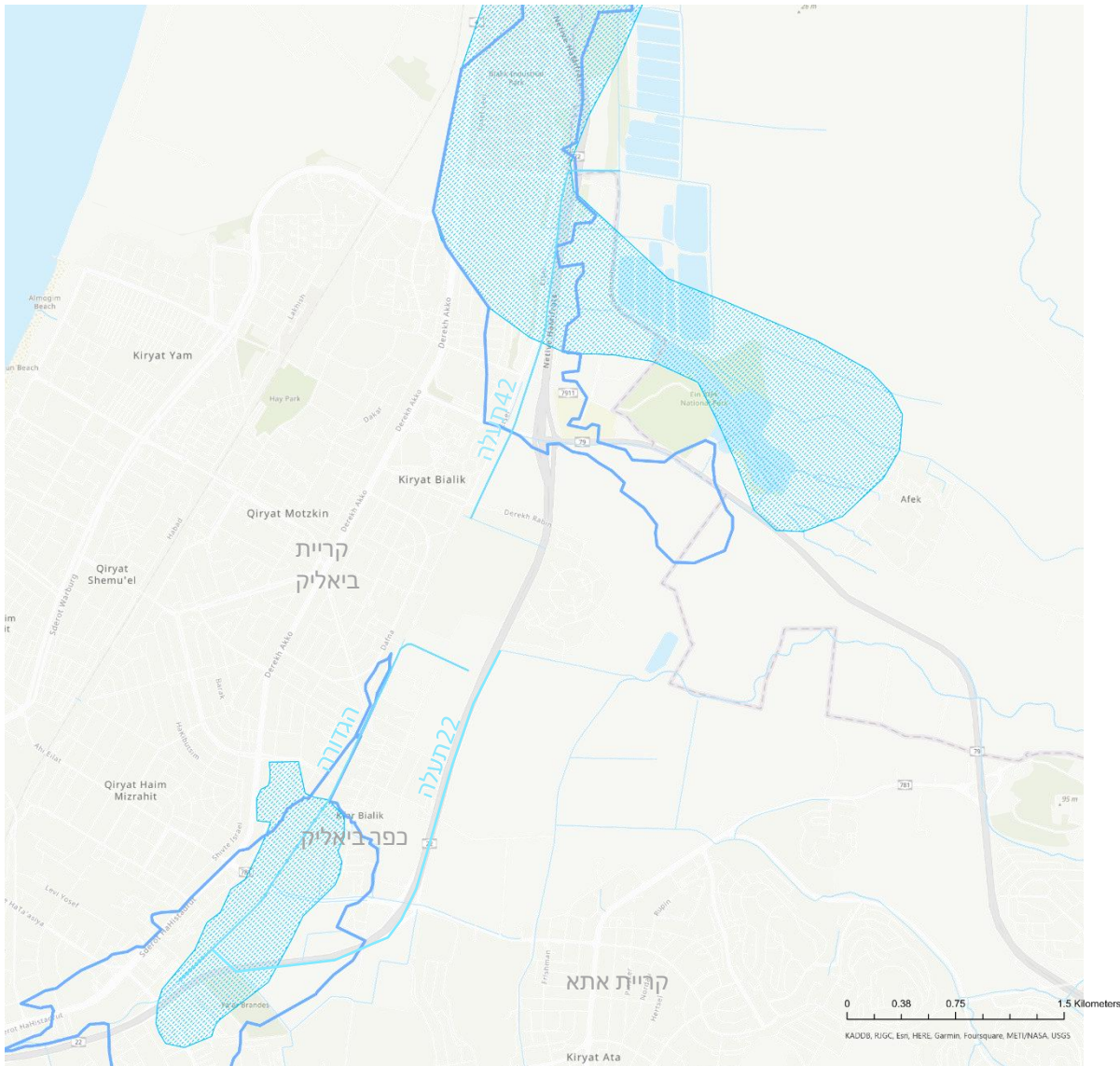
מופעי מים שונים כיום

בואו נדמיין לרגע את פארק ביאליק
ובו בתי גידול לחים כחוליה מקשרת
אל הנוף האזורי בלב מרחב אורבני





מה היה עד כה -> ? הגשה לקש"פ) אוג": (23 'פארק ביאליק - "חזון אורבני



מה היה עד כה -> (הגשה לקש"פ) אוג": (23 'פארק ביאליק - "חזון אורבאני

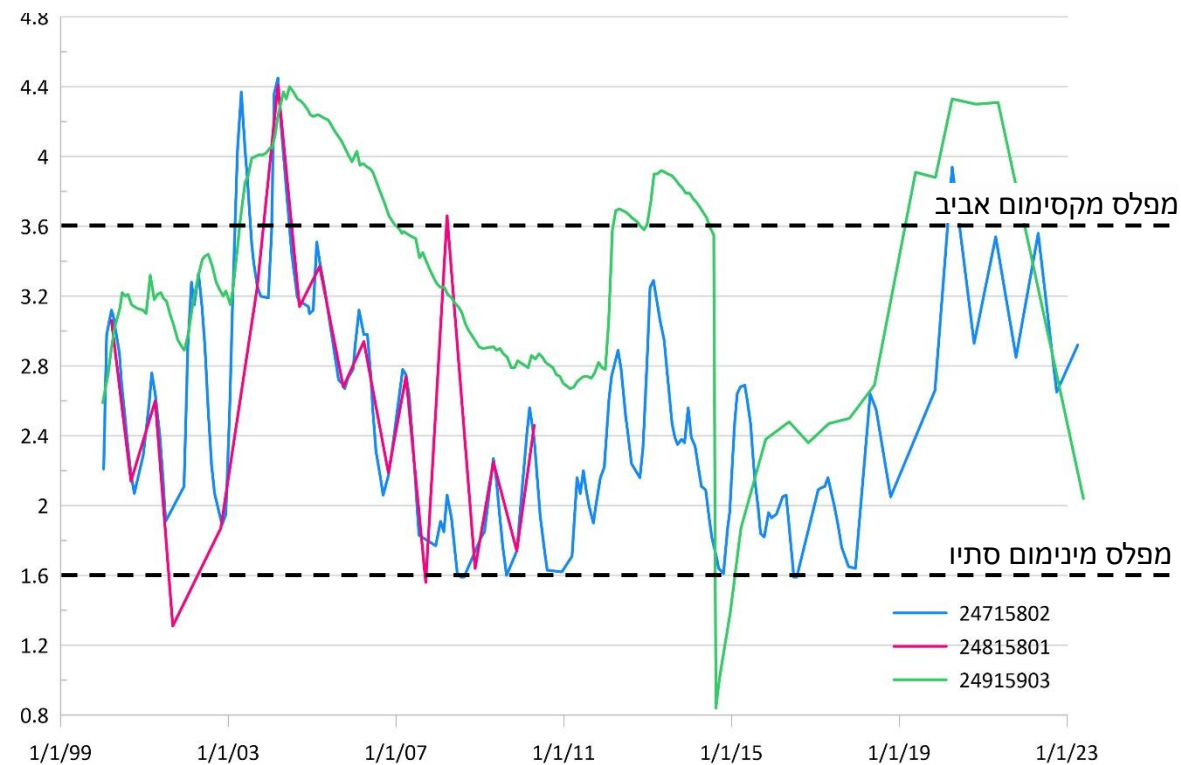
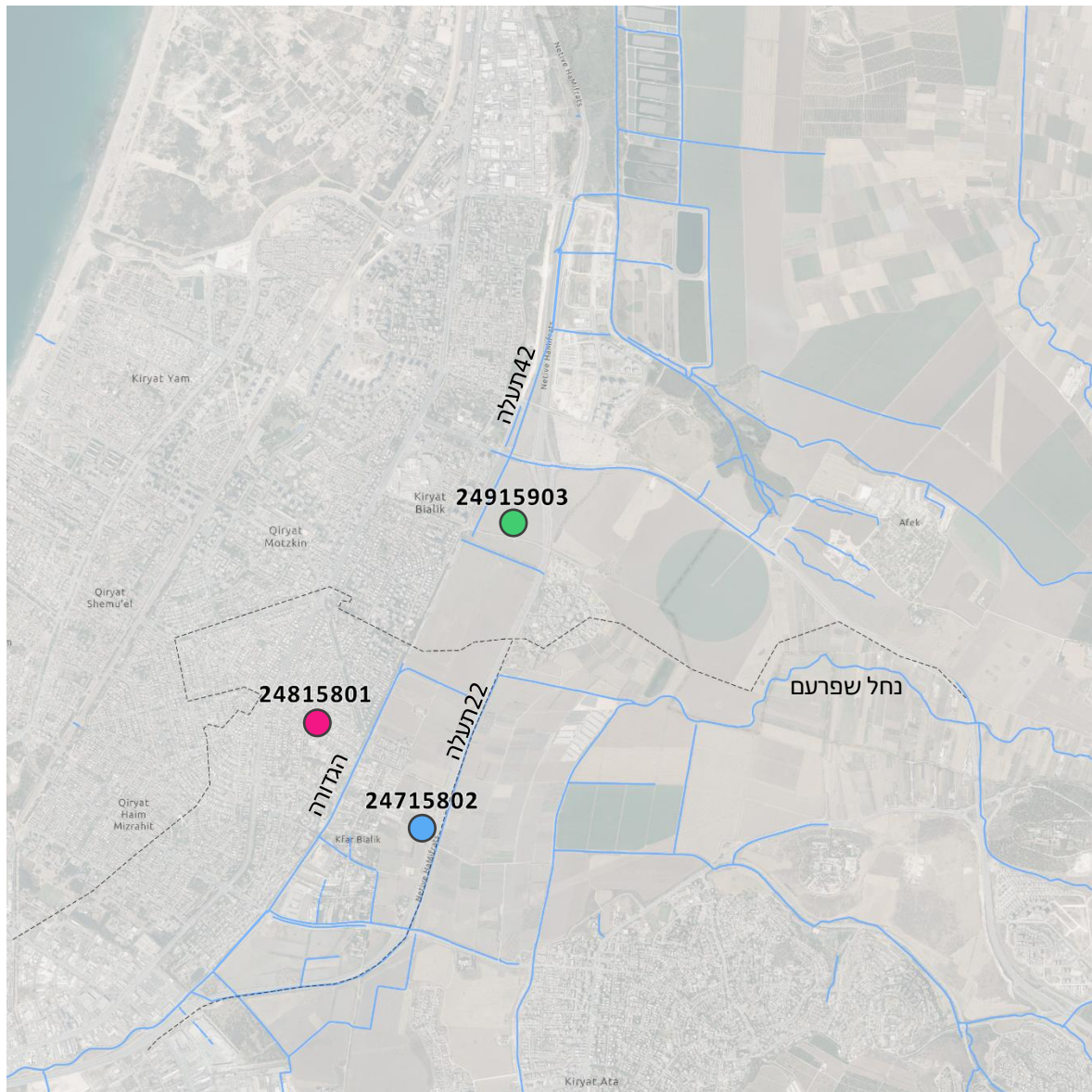


קומפילציית בתי גידול מימיים היסטוריים

-  2023 תעלות בתחום הפרויקט
-  2023 נחלים ותעלות
-  מתוך 1877 בית גידול ביצתי Palestine Exploration fund
-  בית גידול ביצתי - קומפילציה של מפות 1930-1940 Survey of Palestine

היסטוריה - הפאורה) הגדורה (כמרחב ביצות

פרויקט הגדורה - מרחב בתי גידול לחים - ועדת היגוי #2



הידרו-גיאולוגיה | מפלסי מי תהום - רשות נחל הקישון 2017

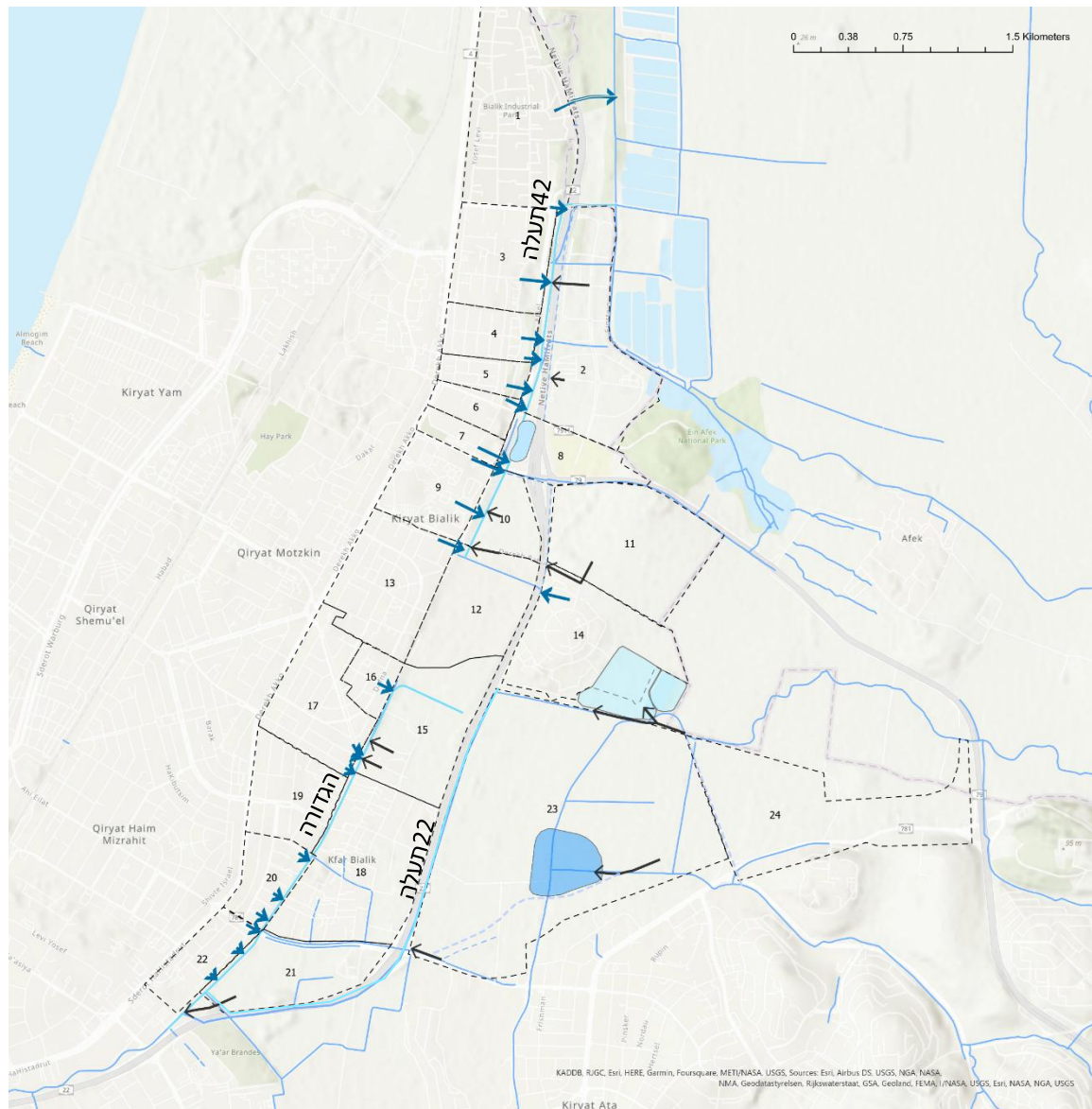
תוכניות משוקללות:

נספח ניקוז תוכנית כוללנית) בהכנה (

תוכנית האב לניקוז קריית ביאליק – לביא נטיף

2010

תמ"ל-1025 נספח ניקוז



ערוץ

מופל/תעלה מתוכנן

מוצא ניקוז *

מקצב ניקוז מתוכנן *

אגני ניקוז מתוך קומפילציית תוכניות

אגן וויסות מתוכנן לפי תוכנית

אגן וויסות מתוכנן לפי תמ"ל

550,000 מ"ק

1025

מאגר מים חקלאי מתוכנן לפי תמ"ל

200,000 מ"ק

1025

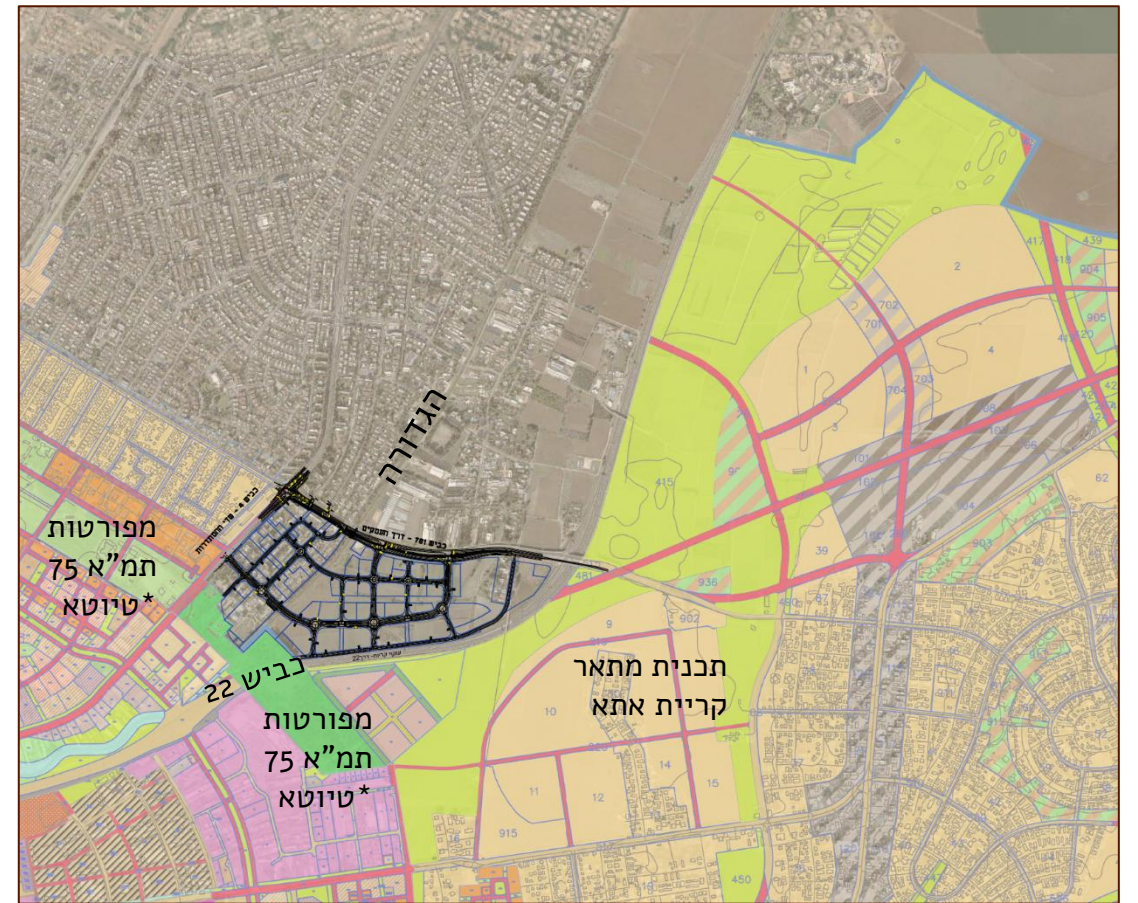
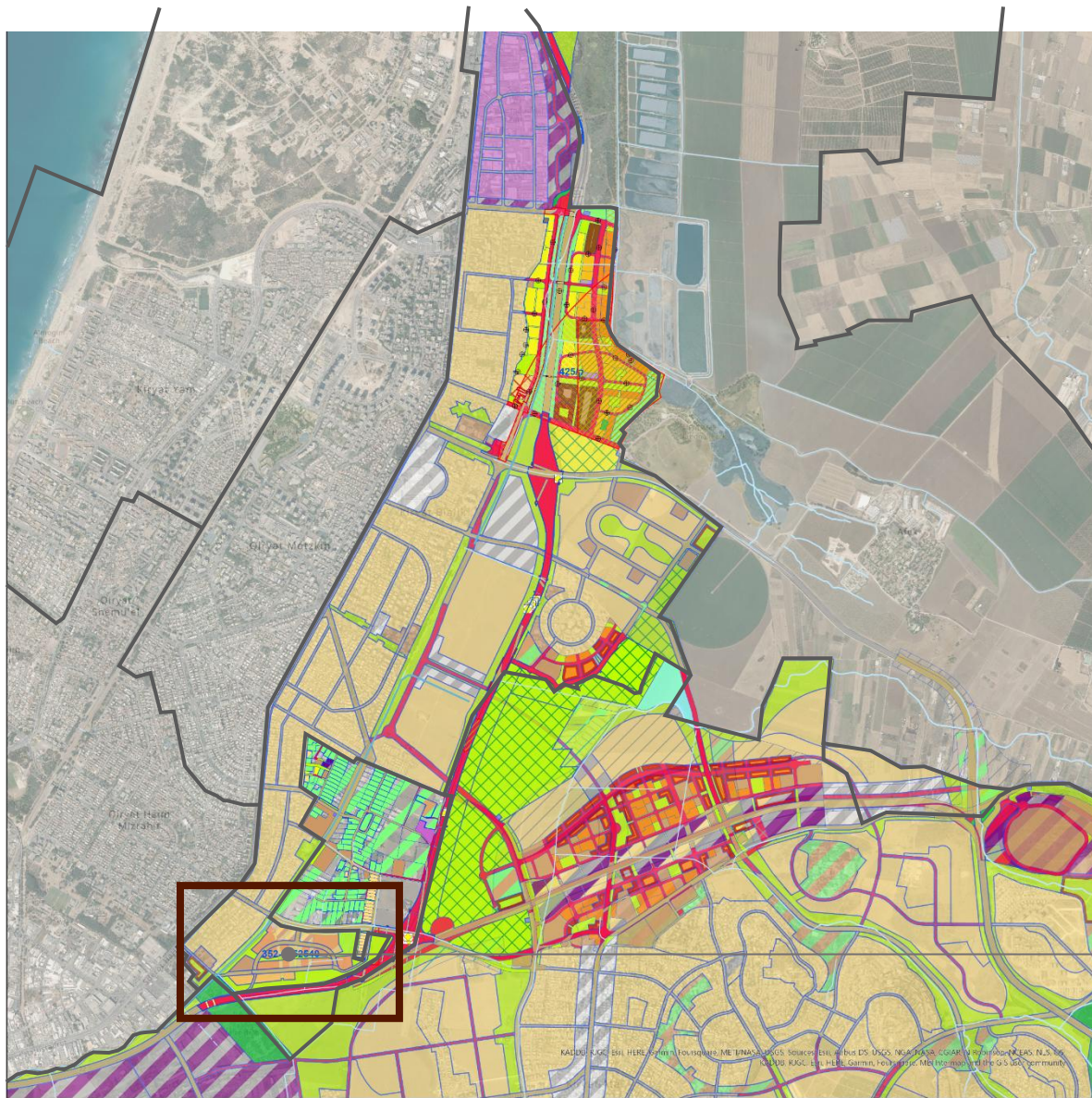
אגן וויסות מתוכנן לפי תת"ל -56 כחלופה לתמ"ל

1025

*מידע חלקי - חסרים רומים ואימות מידע בתוכנית כוללנית

קומפילציה של תכניות ניקוז

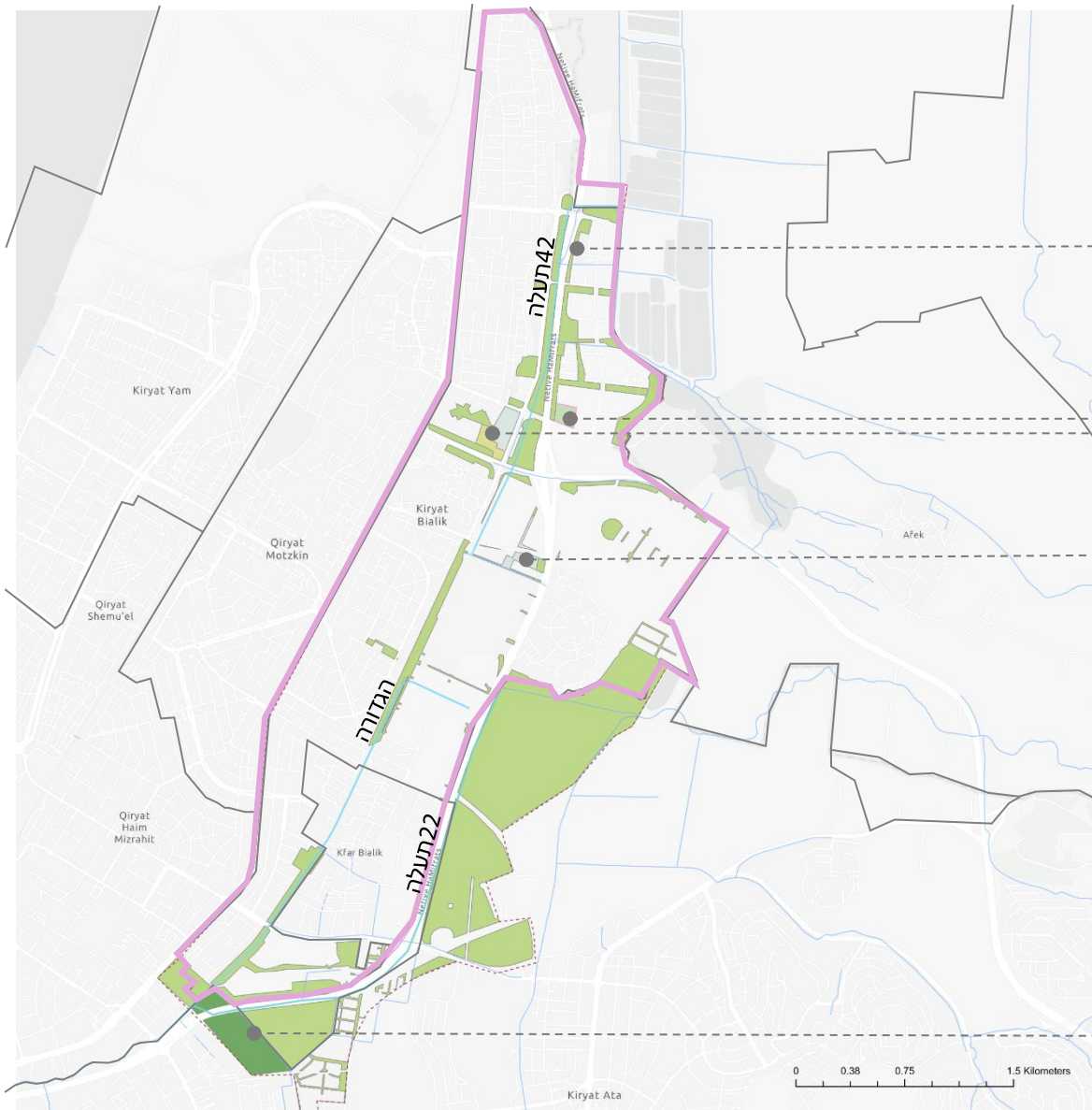
פרויקט הגדורה – מרחב בתי גידול לחים – ועדת היגוי #2



שכונת מגורים בדרום קריית ביאליק 352-0452540
 -פיתוח על שטחים שכיום הינם שטחים פתוחים
 -התחדשות עירונית בצד המערבי לתעלת הגדורה
 -חציות דרכים חדשות את הגדורה

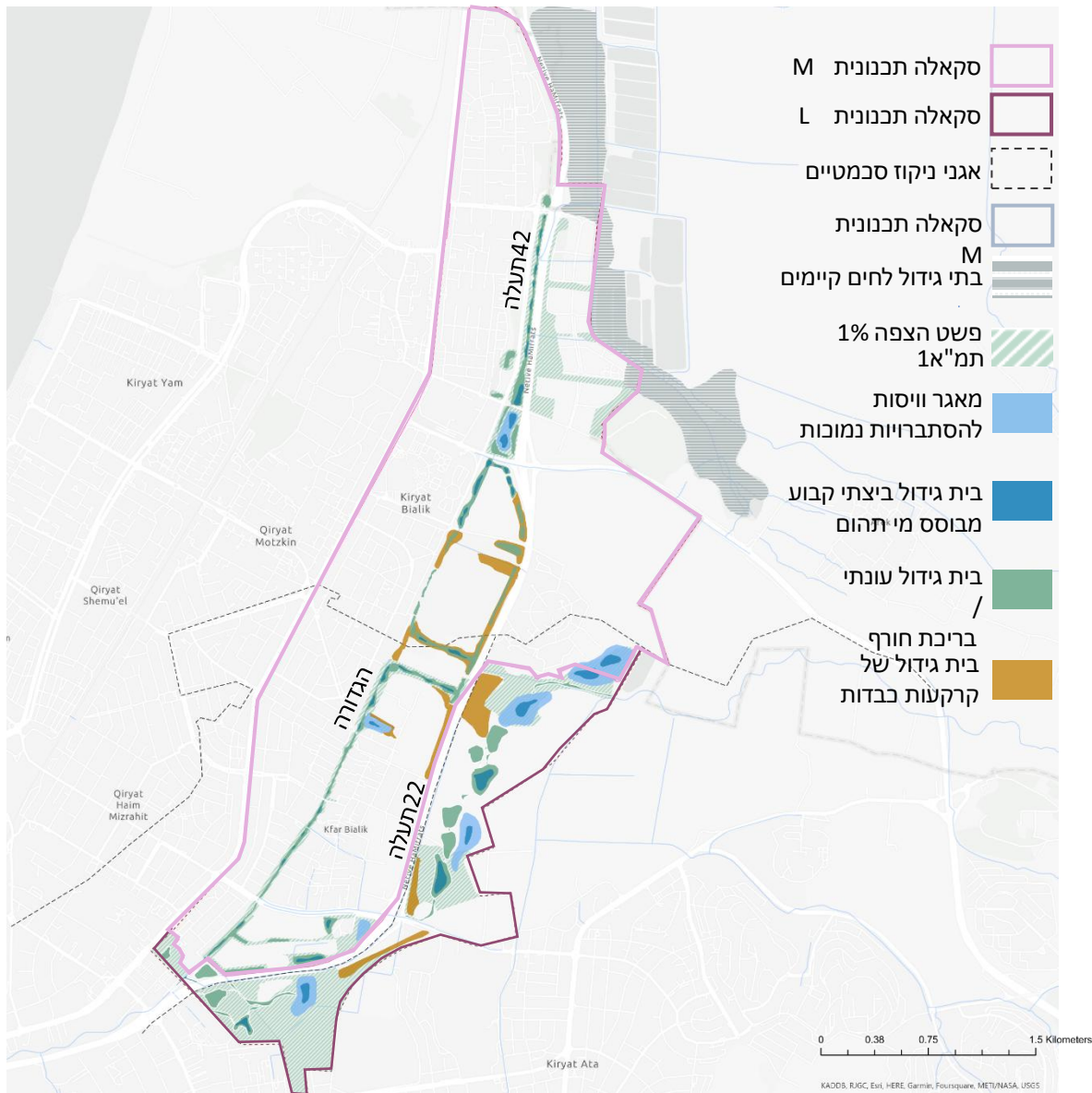
סטטוריקה |קומפילציית תכניות מאושרות

פרויקט הגדורה - מרחב בתי גידול לחים - ועדת היגוי #2



ערוץ זרימה	
גבולות	
תוכנית	
תכנון	
+פ קיים "שצ	2,425 דונ
מתוכנן	18.8 דונ
ספורט -שטח פתוח	
ונופש	38.8 דונם
שטח פתוח כיום המתוכנן	
להיות	61.3 דונם
מבנה ציבור בתוכנית כוללנית	
שטח חקלאי פרטי פתוח כיום	147.6 דונ
המתוכנן להיות עירוני מעורב	18.8 דונ
בתוכנית כוללנית	61.3 דונם
יער	
	2,673 דונ
	18.8 דונ

עתודות שטחים פתוחים שאינם על קרקע פרטית



נפח נדרש לוויסות לפי תוכניות

אגן נעמן	שפרעם הערכה חלקית - לפי תמ"ל 1025	גדורה - לפי מפעל ניקוז ה-ר 2023
	750,000	65,000

פוטנציאל וויסות ואגירה מתוכנן

סקאלה תכנונית	אגן נעמן	אגן שפרעם	גדורה
M	201,805		135,600
L		966,000	8,400
סך הכל	201,805	966,000	144,000

סכמה תכנונית | סיכום פוטנציאל וויסות

פרויקט הגדורה - מרחב בתי גידול לחים - ועדת היגוי #2

פריודה מגוונת -בתי גידול מיימים בעלי הידרו

- רצועת תעלה המקיימת מים לאורך השנה
- רצועת תעלה המתייבשת בקיץ
- פשטי הצפה המחזיקים מים מספר שבועות

2023ט"ח מתוך סקר חה"ל"רשימת מני בגל

מספר	שם המין	שם לטיני	שתול	סטטוס	IUCN
1	אגמון האגם	Scirpus lacustris		צמח אדום /על סף איום	Least Concern
2	אגמון ימי	Scirpus maritimus			Least Concern
3	אשל היאור	Tamarix nilotica			Least Concern
4	בוצין הגליל	Verbascum galilaeum	שתול	צמח אדום /על סף איום	ללא מידע
5	בקיית הביצות	Vicia galeata			Least Concern
6	ברומית קצרת-שבולית	Bromus brachystachys			ללא מידע
7	גומא שופע	Cyperus dives		צמח אדום /על סף איום	Least Concern
8	גרניון גזור	Geranium dissectum			ללא מידע
9	דבשה לבנה	Melilotus albus			Least Concern
10	דבשה סיצילית	Melilotus siculus			ללא מידע
11	הרדוף הנחלים	Nerium oleander	שתול		Least Concern
12	כדורן ענף	Sparganium erectum	שתול	בסכנת הכחדה	ללא מידע
13	כף-אוזן ריחנית	Chenopodium ambrosioides			ללא מידע
14	כף-זאב אירופית	Lycopus europaeus			Least Concern
15	סוף מצוי	Typha domingensis			Least Concern
16	סמר חד	Juncus acutus	שתול		Least Concern
17	עבדקן הדורים	Polypogon viridis			Least Concern
18	עבדקן מצוי	Polypogon monspeliensis			Least Concern
19	ערברבה שעירה	Epilobium hirsutum			Least Concern
20	פטל קדוש	Rubus sanguineus			Least Concern
21	פיקוס התאנה	Ficus carica	שתול		Least Concern
22	פלגית שיחנית	Pluchea dioscoridis			ללא מידע
23	קנה מצוי	Phragmites australis			Least Concern
24	שיח-אברהם מצוי	Vitex agnus-castus			ללא מידע
25	שנית גדולה	Purple Loosestrife			Least Concern
26	תולענית דוקרנית	Helminthotheca echioides			ללא מידע



בסכנת הכחדה –כדורן ענף



מין אדום -אגמון האגם

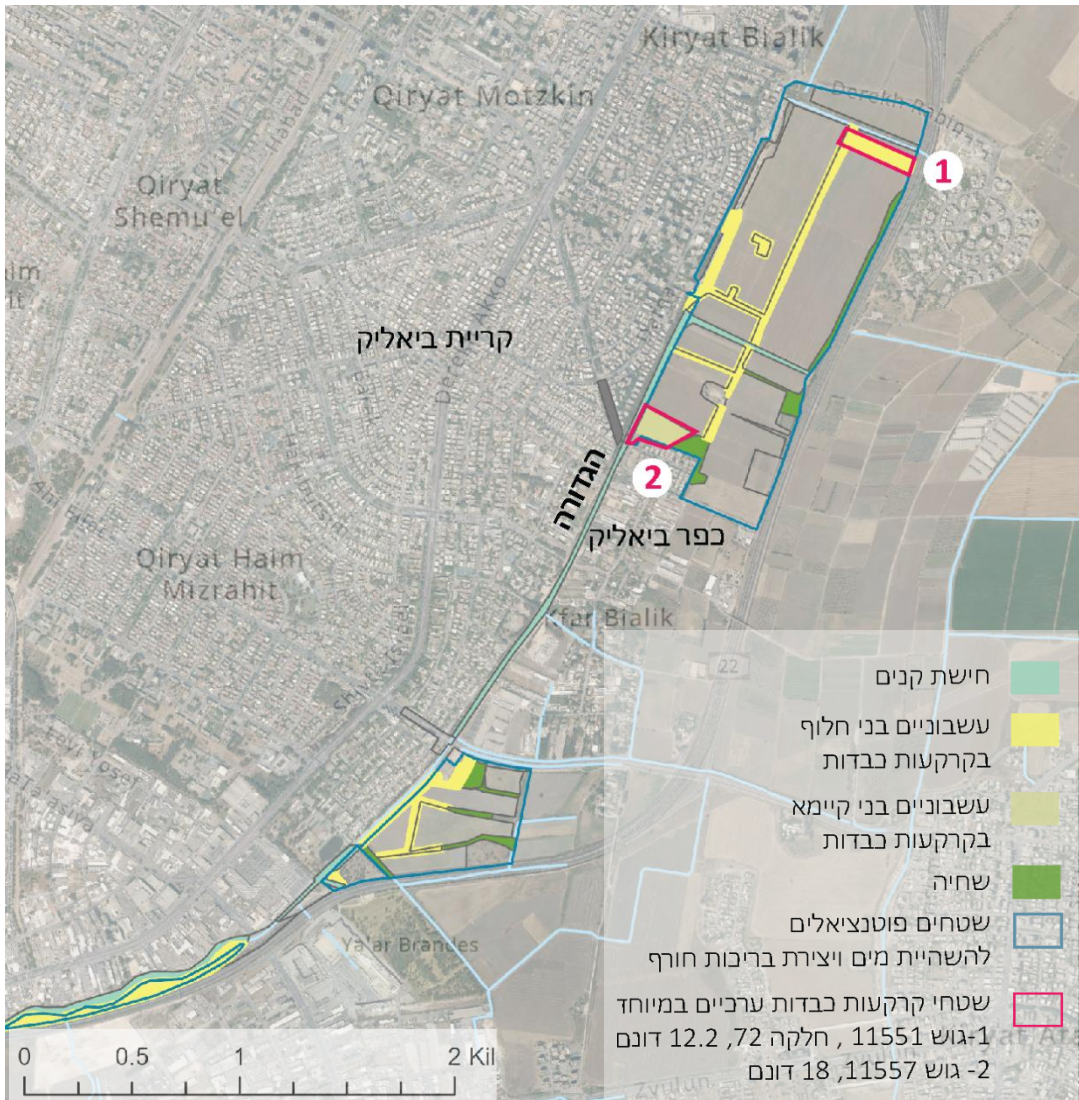


מין אדום –גומא שופע

קיימים בו מינים ייחודים, למרות שמרחב הגדורה נתון להפרעות רבות כמו פעולות חישוף תדירות והוא מציג פוטנציאל לקיום מערכת אקולוגית מורכבת

אקולוגיה |בתי גידול מימיים

פרויקט הגדורה –מרחב בתי גידול לחים _ועדת היגוי #2



2023ט "יחידות צומח טבעיות במרחב הגדורה לפי סקר חהל



בסכנת הכחדה | לוענית יריחו

מספר	שם המין	שם לטיני	סטטוס
		<i>Medicago rigidula</i> (L.) All.	
1	אספסת אשונה		
2			
3	אספסת בלאנש	<i>Medicago blanchena</i>	
4	בקיה צרפתית	<i>Vicia narbonensis</i>	
5	בקיה שיערה	<i>Vicia sativa</i>	
6	בקיה תרבותית	<i>Moluccella laevis</i>	
7	בר-גביע חלק	<i>Melilotus indicus</i>	
8	דבשה הודית	<i>Melilotus sulcatus</i>	
9	דבשה מחורצת	<i>Alhagi graecorum</i>	
10	דרדר קיפוח	<i>Bellevalia warburgii</i>	בסכנת הכחדה
11	זמזמית ורבורג	<i>Convolvulus arvensis</i>	
12	חבלבל השדה	<i>Euphorbia arguta</i>	
13	חלבלוב משונשן	<i>Lathyrus ochrus</i>	
14	טופח גדול	<i>Lathyrus annuus</i>	על סף אייום
15	טופח חד-שנתי	<i>Lathyrus hierosolymitanus</i>	
16	טופח ירושלים	<i>Diplotaxis eruroides</i>	
17	טופח מצויים	<i>Prosopis farcta</i>	
18	יבבוט השדה	<i>Sclerochloa dura</i>	
19	יקשן שחע	<i>Ecballium elaterium</i>	
20	ירוקת-חמור מצויה	<i>Lotus ornithopodioides</i>	על סף אייום
		<i>Scrophularia hierochuntin</i>	
21	לוטוס משונשן	<i>Scrophularia hierochuntin</i>	בסכנת הכחדה
22	לוענית יריחו	<i>Cynoglossum creticum</i>	
23	לשון-בלב כרתית	<i>Chrozophora tinctoria</i>	
24	לשיית הצבעים	<i>Salvia eigi</i>	בסכנת הכחדה
25	מרוות איג	<i>Imperata cylindrica</i>	
26	משיין גלילי	<i>Ridolfia segetum</i>	
27	נירית הקמה	<i>Orchis sancta</i>	
28	סחלב קדוש	<i>Beta vulgaris</i>	
29	סחלב קדוש	<i>Carduus argentatus</i>	
30	סלק מצוי	<i>Conium maculatum</i>	
31	קרדה מכסיפה	<i>Ononis alopecuroides</i>	
32	רוש עקוד	<i>Ononis hirta</i>	

בתי גידול של קרקעות כבדות

מרחב הגדורה מאופיין ברובו בקרקע גרומוסולית שנמצאת תחת עיבוד חקלאי אינטנסיבי

רב הקרקעות הכבדות בישראל נמצאות תחת עיבוד חקלאי אינטנסיבי

המינים הטבעיים לבתי גידול אלו, בשל כך הם במרבית המקרים מינים נדירים

שני שטחים מתוך גבולות הסקר נמצאו כערכיים ביותר

1 המכוסה כולו בצמחייה, שטח חקלאי נטוש

ללא מינים פולשים, חלוף-עשבונית בת

נמצאו בו מינים נדירים כגון לוטוס משונשן

סחלב קדוש וזמזמית ורבורג

2, משאר שדה מצפון לכפר ביאליק

בו נמצאו גיאופיטים כמו דבורנית דינסמור ואף פרטים

שנתי המאפיין -עשבוני רב -בוודדים של לוענית יריחו

קרקעות כבדות ונמצא בסכנת הכחדה בישראל

הקרקע הגרומוסולית מהווה גם תשתית להצפות עונתיות

יש פוטנציאל, כתלות בשימוש הקרקע, להצפות אלו

לתפקוד כבריכות חורף

אקולוגיה לבתי גידול יובשניים



קרקע בבעלות פרטית =

* אתר הדגמה יהא בשטח של כ 2-3 דונם.

מה היה עד כה -> ?עדכון מ-ועידת היגוי : #2 הוצגו שני אתרים לתכנון מפורט

קריטריונים לבחירת אתר להתערבות:

- א. חיבוריות טובה ונכונה של הטבע (מרחב פתוח גדול, ערכי טבע משמעותיים (לעיר).
- ב. חיבור למרחב החיים הפעיל בקריית ביאליק בכלל ולמרחב המשולש הנבחר כפרט.
- ג. בעלות פרטית /ציבורית: שאיפה כי הפרויקט להדגמה יהא על קרקע זמינה בבעלות ציבורית.
- ד. ישימות אקו-הידרולוגית לפרויקט ויכולת ליצור מרחב לח איכותי ומזמין (מצב מי תהום, נקזים, וכו.')
- ה. נגישות לאתר –הליכה, רכיבה, תחבורה ציבורית, רכב.
- ו. תכנון מרחב מונגש.
- ז. היבטים נופיים של המרחב: מרכזיות האתר, פוטנציאל להוות מוקד משיכה, נצפות, מטופח וממשיך רצף קיים, חיבור לנקודות עניין נוספות, ומבט לנוף רחוק.
- ח. תרומה לרציפות שטחים פתוחים וליצירת רשת הליכתית). כמו לדוגמא שד' העצים ואתר הטבע המזרחי בחלק הצפוני).
- ט. מורכבות האתר ביחס לתשתיות עיליות ותת"ק) חוצות וגובלות – (בהתבסס על מדידה מפורטת.
- י. ישימות תחזוקתית.
- יא. פוטנציאל להתחברות לעבודות ופרויקטים של הרשות. לדוגמא: טיפול בצנרת ניקוז ומוצאים, הסדרות תנועתיות, גננות ונטיעות במרחב הציבורי.



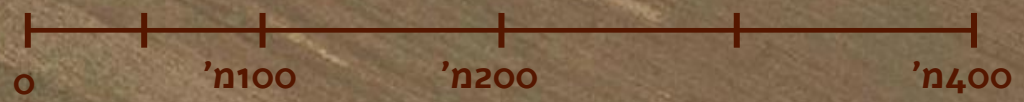
פרויקטים עירוניים קהילתיים " –משולש הבריאות"

מה היה עד כה -> ?עדכון מ-ועידת היגוי : #2 קריטריונים לבחירת אתר לתכנון מפורט

לאורך תעלת הגדורה ממערב, טיילת שמעון פרס – ברובה מתוחזקת היטב. ישנם מקבצי עצים, פינות מנוחה, גשרים לחצייה. כחלק מחזון אורבאני, לפיו קריית ביאליק תרחיב את הבינוי ממזרח לגדורה, בחרנו במרחב התערבות שיצור כבר כיום את מצב החתך הרצוי מזרח-מערב. האתר הנבחר כמרחב הדגמה: אזור בסמוך לכיכר הידידות ושדרות בן גוריון. שטח מופר ממזרח לתעלת הגדורה.



מה היה עד כה -> ?עדכון מ-ועידת היגוי : #2 בחירת אתר לתכנון מפורט



מוצא ניקוד

צדונם 3

2A

2B

צדונם 2

שדות בן גוריון

טיילת פרס

מתקני משחק

קרקע פרטית

כיכר הידידות

פסל האהבה גשר

טיילת פרס

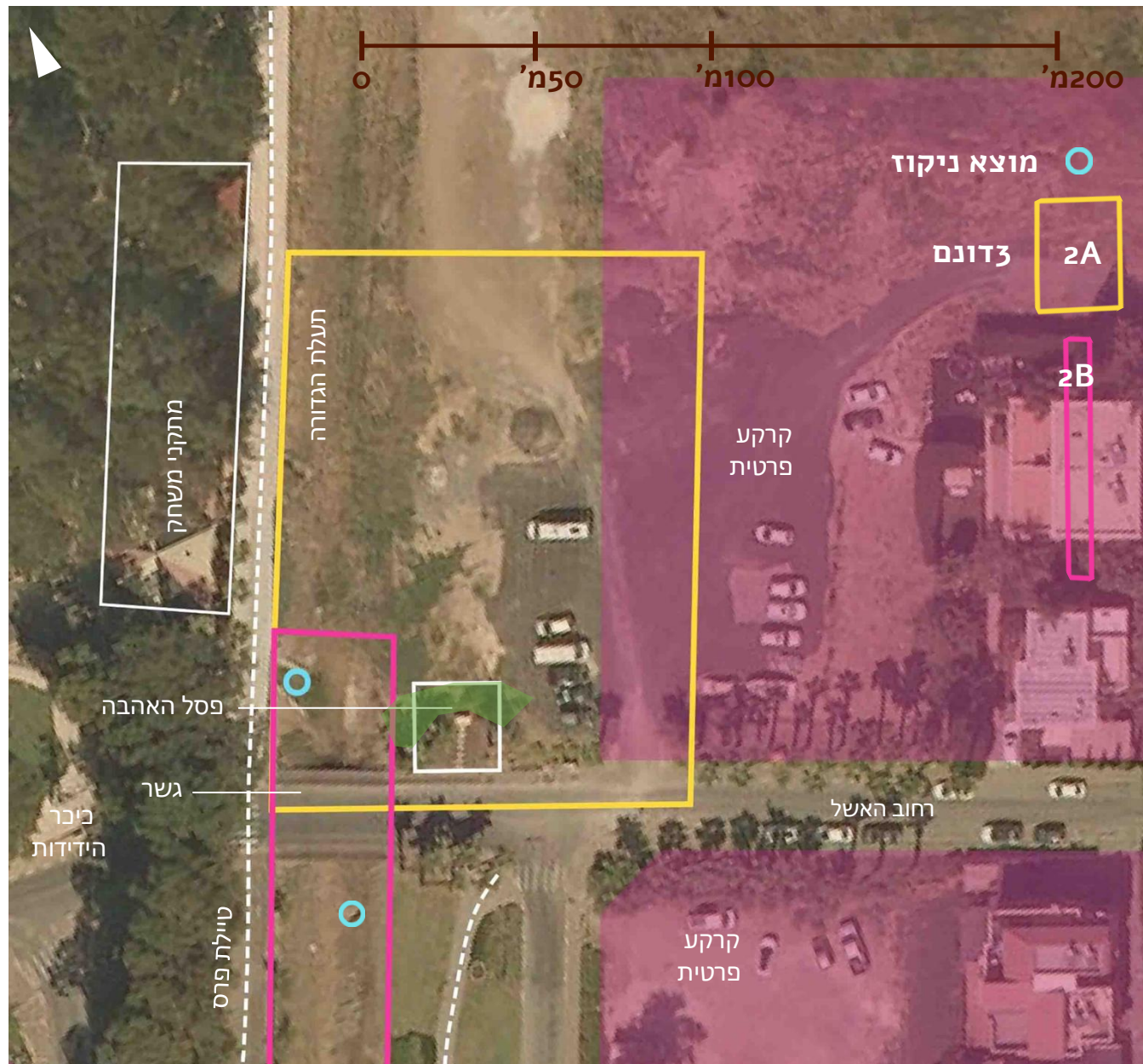
תעלת הגדירה

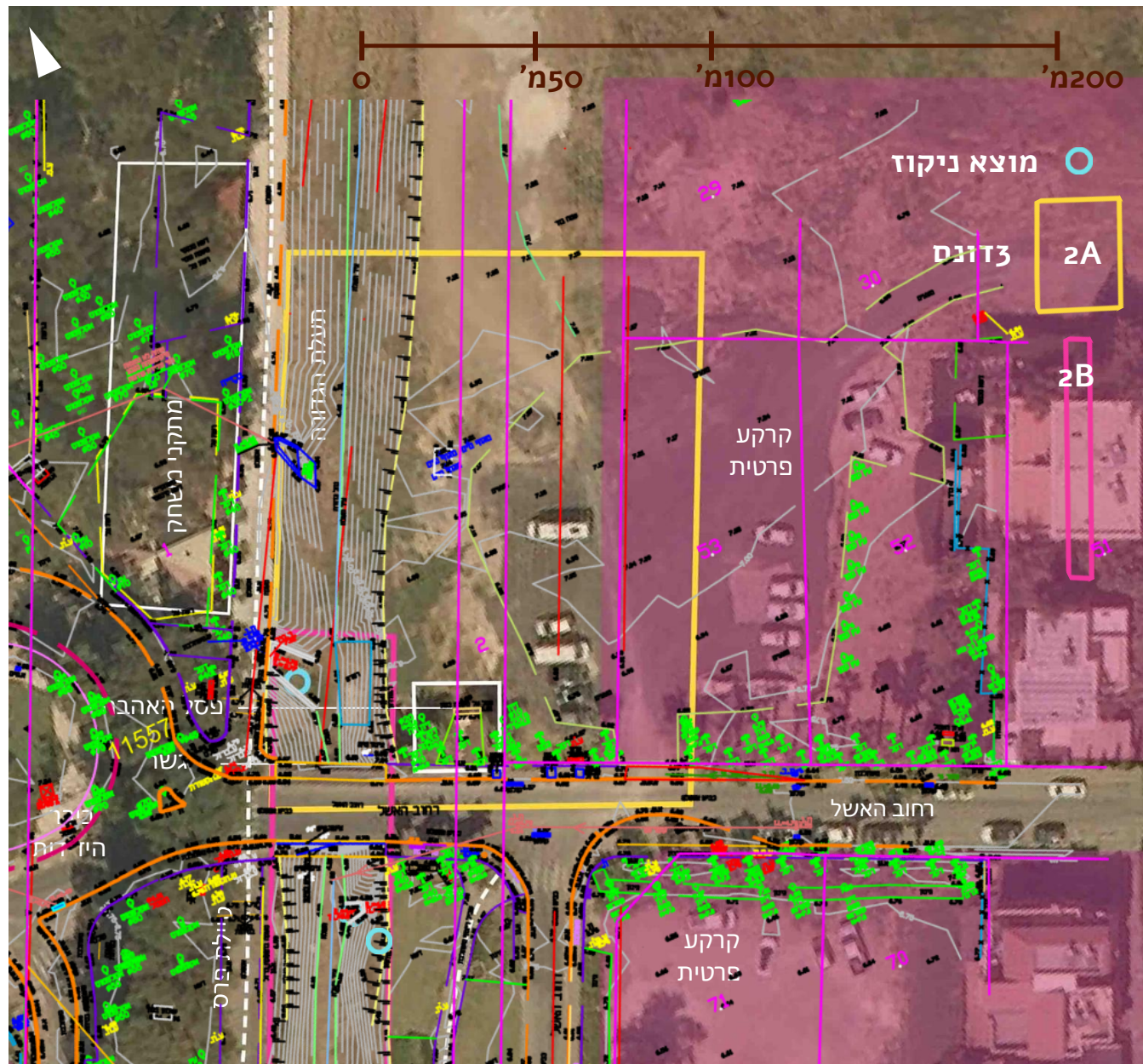
רחוב האשל

מגרש ספורט

ז"ק - רייכר shelter_expance

איתור מרחב הדגמה 2







צילום: עדי סגל



מרחב הדגמה - אתר 2A

פרויקט הגדורה - מרחב בתי גידול לחים - ועדת היגוי #2



צילום: עדי סגל



חיבור לאתרים ונקודות עניין נוספות

ממשק עם הסביבה - קרקע פרטית



מוצא ניקוז עירוני לנחל

מורכבות אתר - תשתיות מעל ומתחת לקרקע

גשר חציית הגדורה - רח' האשל

אתר - 2היבטים להתייחסות



מרחב הדגמה - אתר 2B

ז"ק - רייכר
shelter_expanse



סולר - יעל המרמן

פרויקט הגדורה - מרחב בתי גידול לחים - ועדת היגוי #2



מרחב הדגמה – אתר 2B

ז"ק - רייכר
shelter_expanse



מורו פיתוח ויעוץ בע"מ

סולר - יעל המרמן

פרויקט הגדורה - מרחב בתי גידול לחים - ועדת היגוי #2



בצבוצי תעלה, 42קריית ביאליק

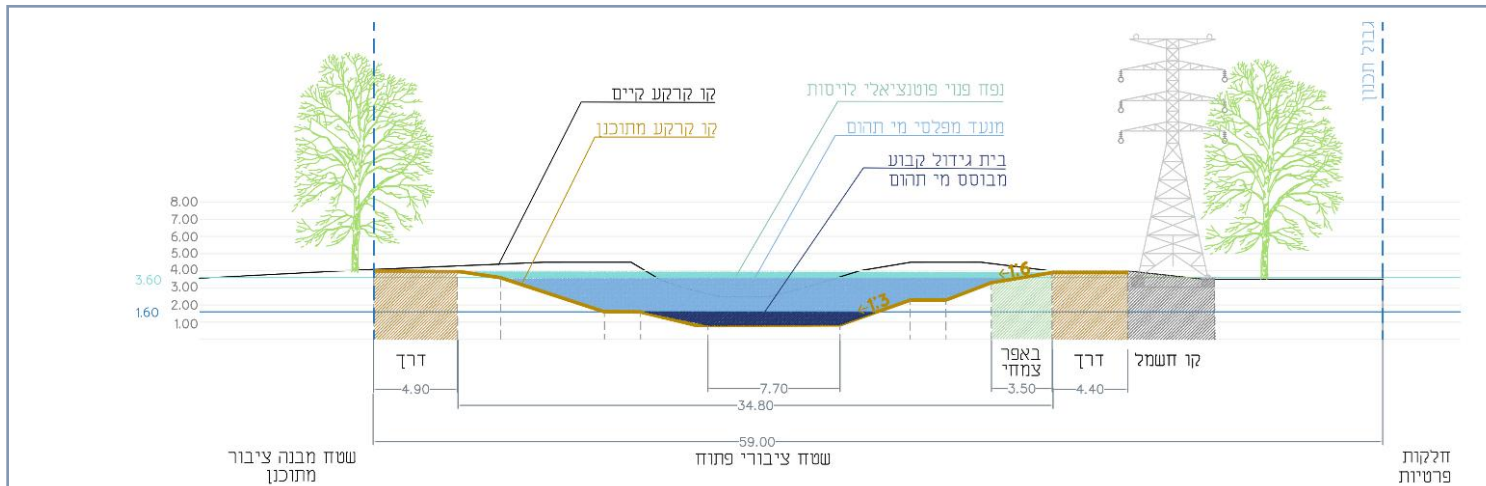


מראה מקום: פארק הצבאים, ירושלים

לקראת תכנון מפורט של מרחב הדגמה בית גידול לח בגדורה (1-3) דזונם)

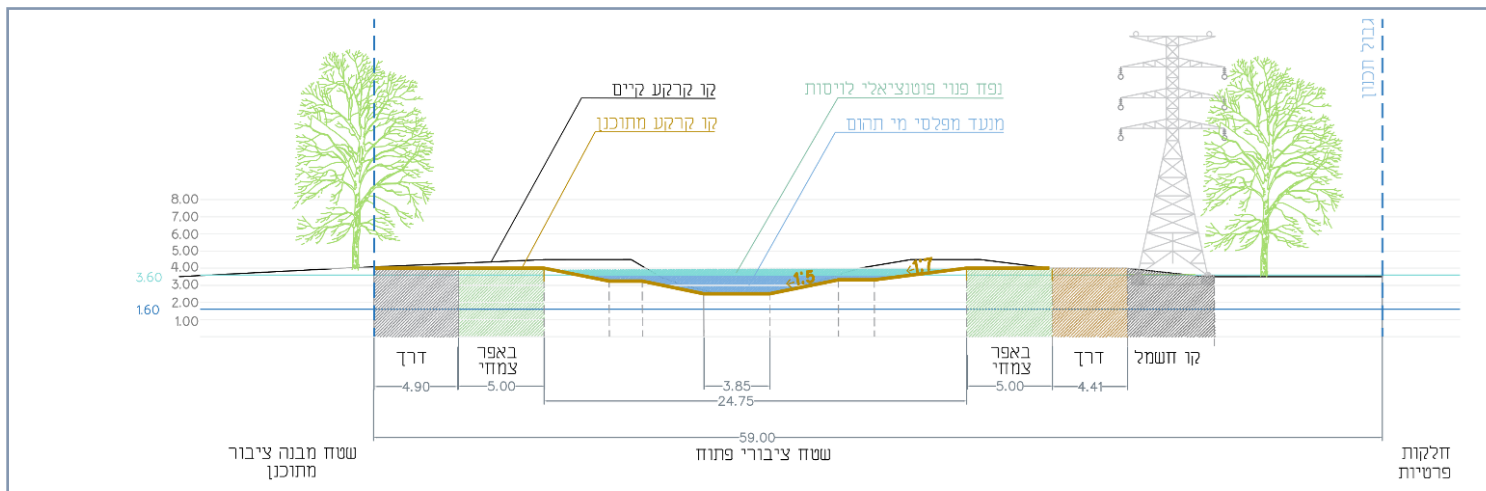
חתך עקרוני 1

נפח לוויסות +מנעד מי תהום עונתי +בית גידול קבוע מבוסס מי תהום



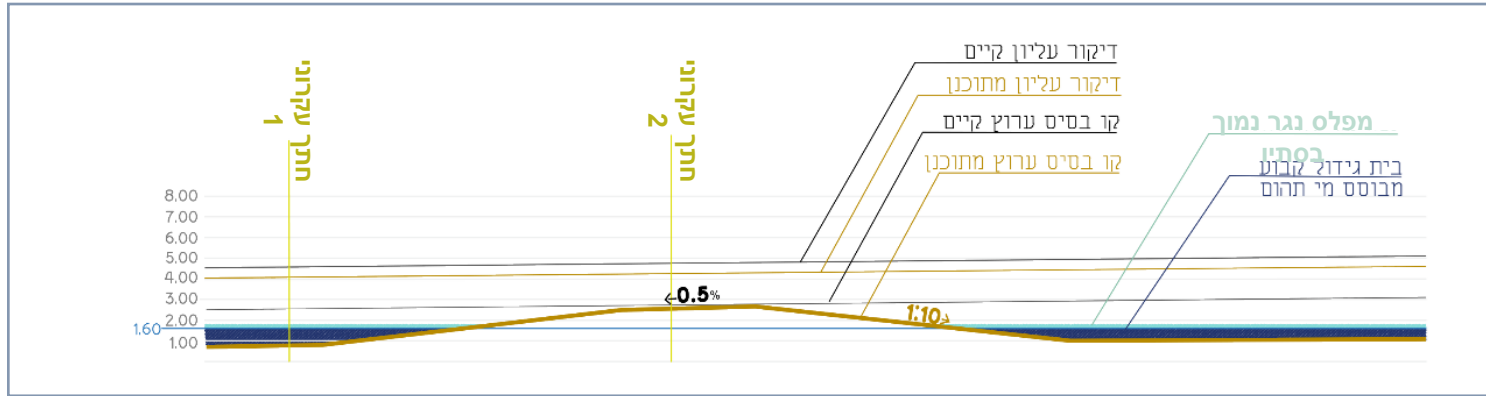
חתך עקרוני 2

נפח לוויסות +מנעד מי תהום עונתי

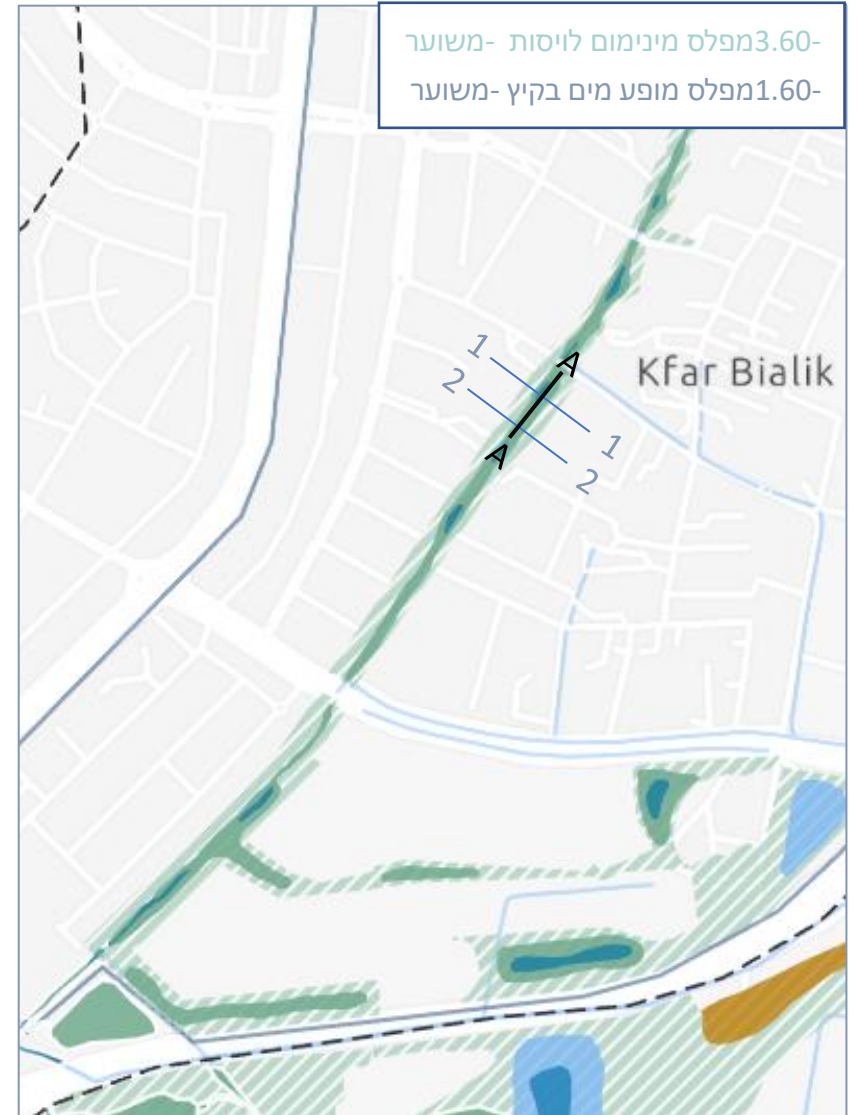
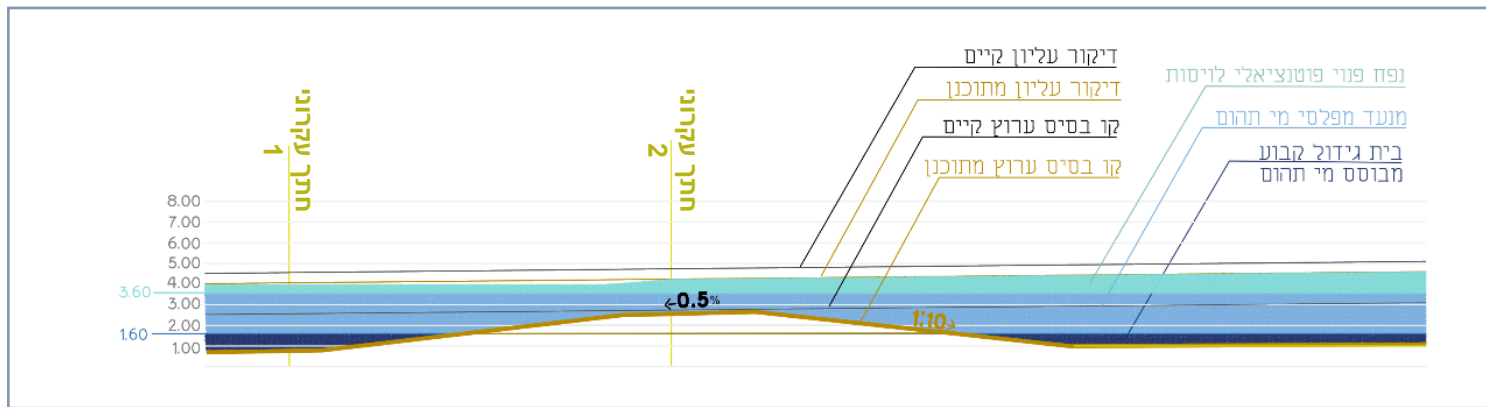


סכמה תכנונית אחתים עקרוניים -גוף מים לינארי (לפני נתונים מדויקים על קווי תשתית)

חתך אורך A-A
מצב סתיו-מי תהום מתחת ל, 1.6 מפלס נגר נמוך



חתך אורך A-A
מצב אביב-מפלס מי תהום בשיא, 3.6 מפלס נגר גבוה



סכמה תכנונית אחתכים עקרוניים – גוף מים לינארי) לפני נתונים מדויקים על קווי תשתית

An aerial photograph of a field. In the center, there is a large, dense cluster of green plants with long, thin leaves and some brownish seed heads. To the right of this cluster is a small, dark, irregularly shaped pond. The surrounding area is a mix of dry, yellowish-brown grass and patches of green vegetation. The terrain appears to be slightly uneven.

תודה.

ועדת היגוי 09.01.24 – #3

בצבוצי תעלה, 42 צילום רחפן: ז"ק – רייבר